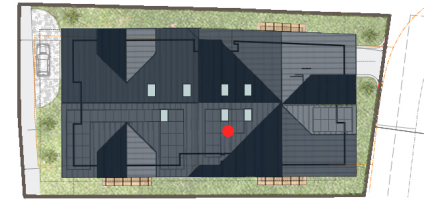
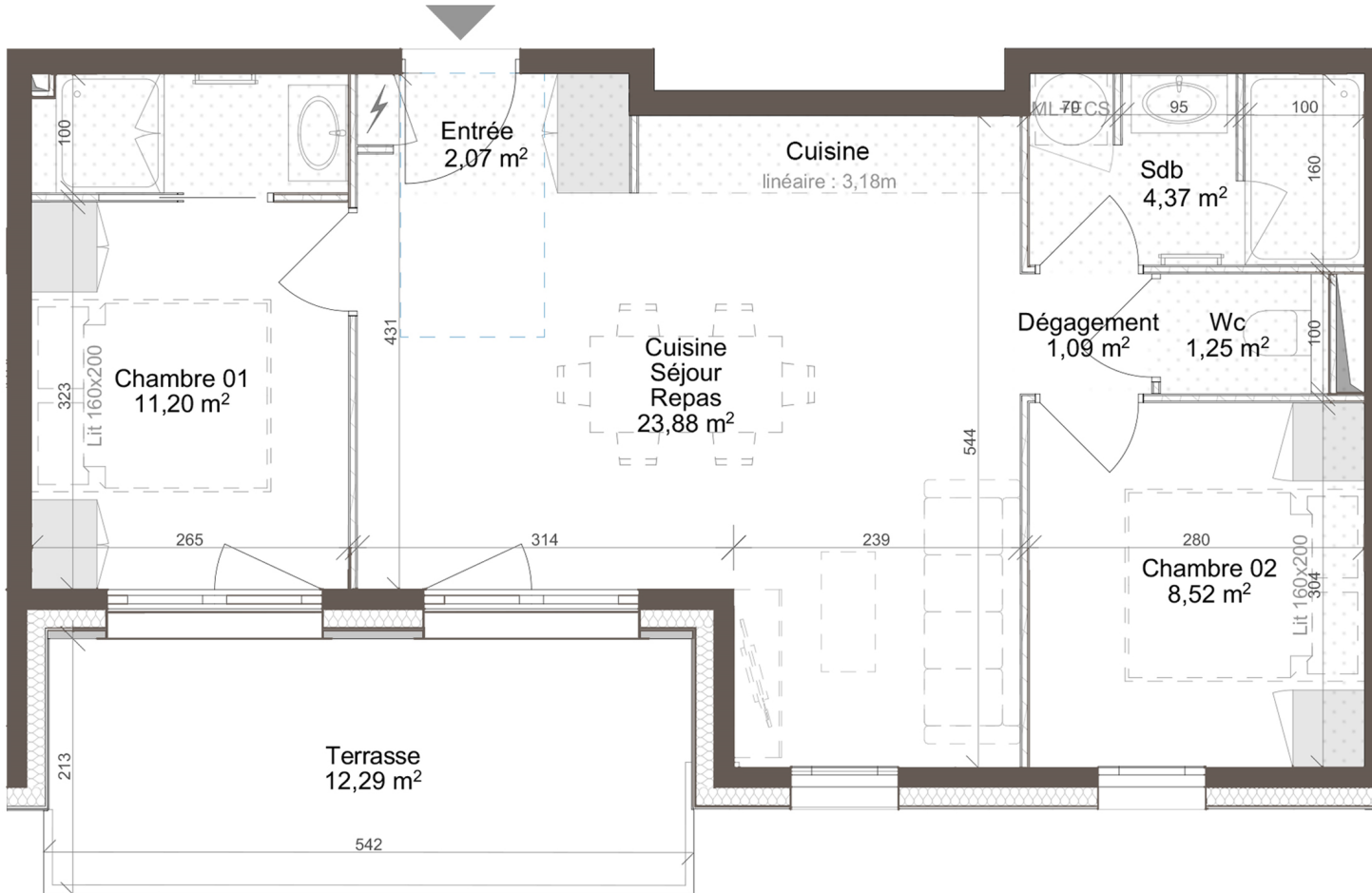


Chardons Blancs



Plan masse

Ce plan peut être sujet à de légères modifications (de cotes et de surfaces, de configuration et d'implantation des appareils sanitaires) pour des raisons techniques ou architecturales. L'emplacement et la dimension des ouvertures restent à déterminer par l'étude architecturale. Mobilier représenté à titre indicatif. Ce plan est la propriété intellectuelle de DOMUS^{génération immobilière}, toute utilisation non autorisée est interdite.



1- Surface Habitable

Entrée	2,07
Dépassement	1,09
Wc	1,25
Sdb	4,37
Chambre 01	11,20
Chambre 02	8,52
C / S / Repas	23,88

T3 / 52,38m²

2- Surface Annexe

Ski-Room	0,00
Terrasse	12,29

12,29m²



0 1 2



Façade Ouest



Façade Sud



Façade Est



Façade Nord

Chardons Blancs



Ce plan peut être sujet à de légères modifications (de cotes et de surfaces, de configuration et d'implantation des appareils sanitaires) pour des raisons techniques ou architecturales. L'emplacement et la dimension des ouvertures restent à déterminer par l'étude architecturale. Mobilier représenté à titre indicatif. Ce plan est la propriété intellectuelle de DOMUS^{génération immobilière}, toute utilisation non autorisée est interdite.