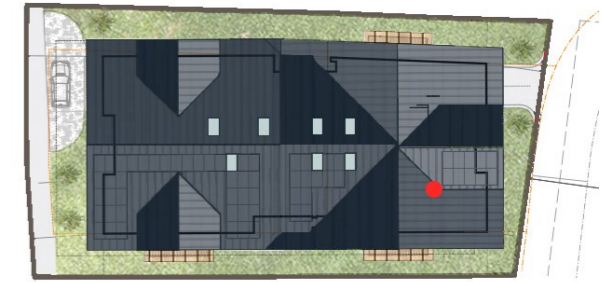
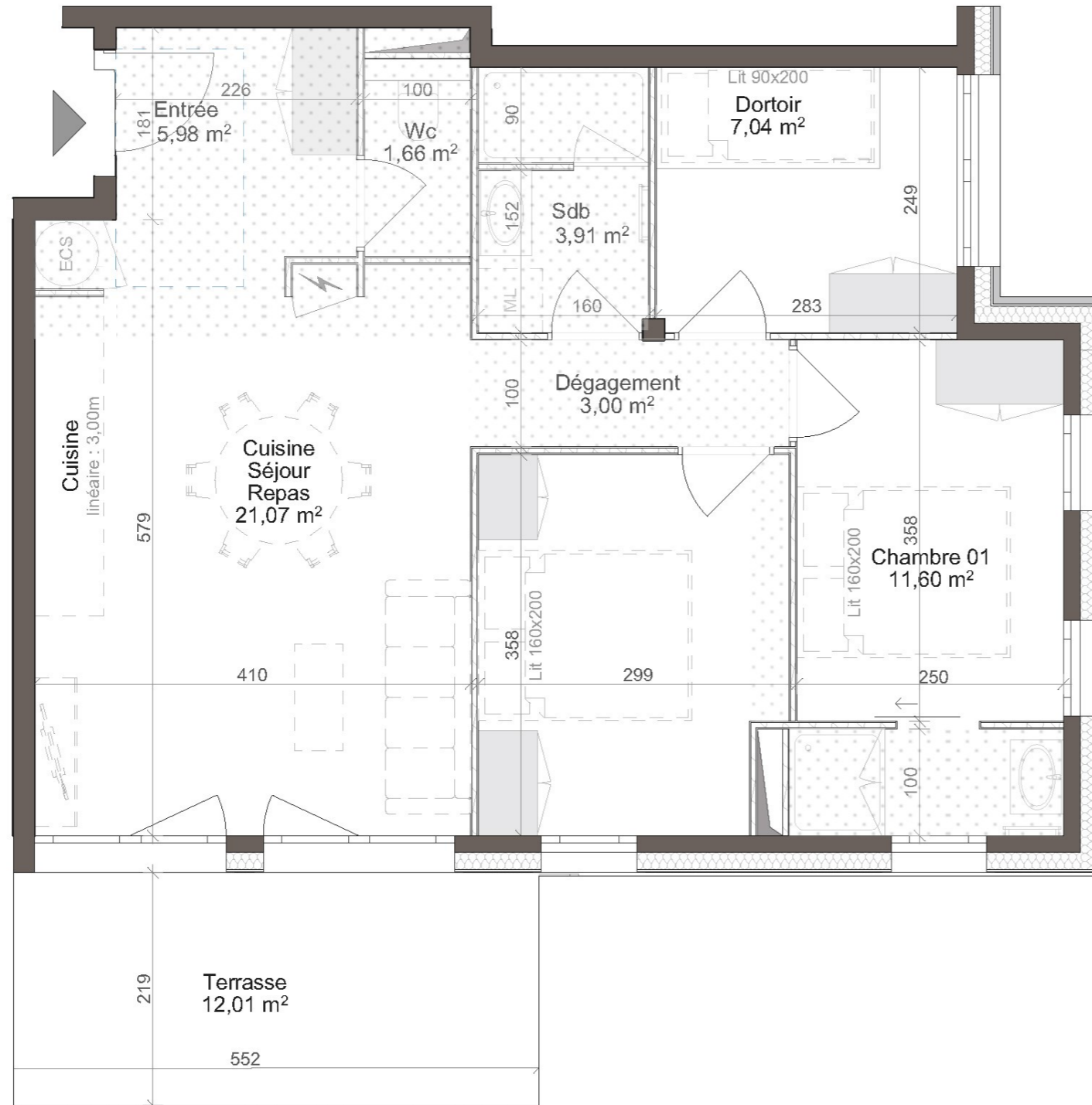


Chardons Blancs



Plan masse



1- Surface Habitable

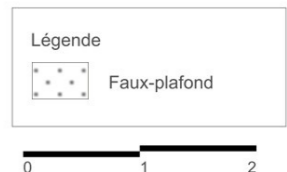
Entrée	5,98
Dégagement	3,00
Wc	1,66
Sdb	3,91
Chambre 01	11,59
Chambre 02	10,05
Dortoir	7,04
C / S / Repas	21,07

T3 Bis / 64,30m²

2- Surface Annexe

Ski-Room	0,00
Terrasse	12,01

12,01m²



Ce plan peut être sujet à de légères modifications (de cotes et de surfaces, de configuration et d'implantation des appareils sanitaires) pour des raisons techniques ou architecturales. L'emplacement et la dimension des ouvertures restent à déterminer par l'étude architecturale. Mobilier représenté à titre indicatif. Ce plan est la propriété intellectuelle de DOMUS génération immobilière, toute utilisation non autorisée est interdite.



Façade Ouest



Façade Sud



Façade Est



Façade Nord

Chardons Blancs



Ce plan peut être sujet à de légères modifications (de cotes et de surfaces, de configuration et d'implantation des appareils sanitaires) pour des raisons techniques ou architecturales. L'emplacement et la dimension des ouvertures restent à déterminer par l'étude architecturale. Mobilier représenté à titre indicatif. Ce plan est la propriété intellectuelle de DOMUSgénération immobilière, toute utilisation non autorisée est interdite.