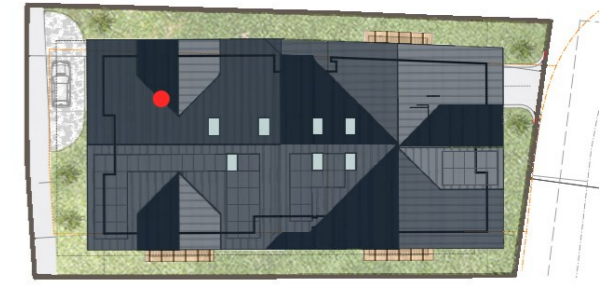


Chardons Blancs



Plan masse

1- Surface Habitable

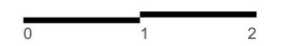
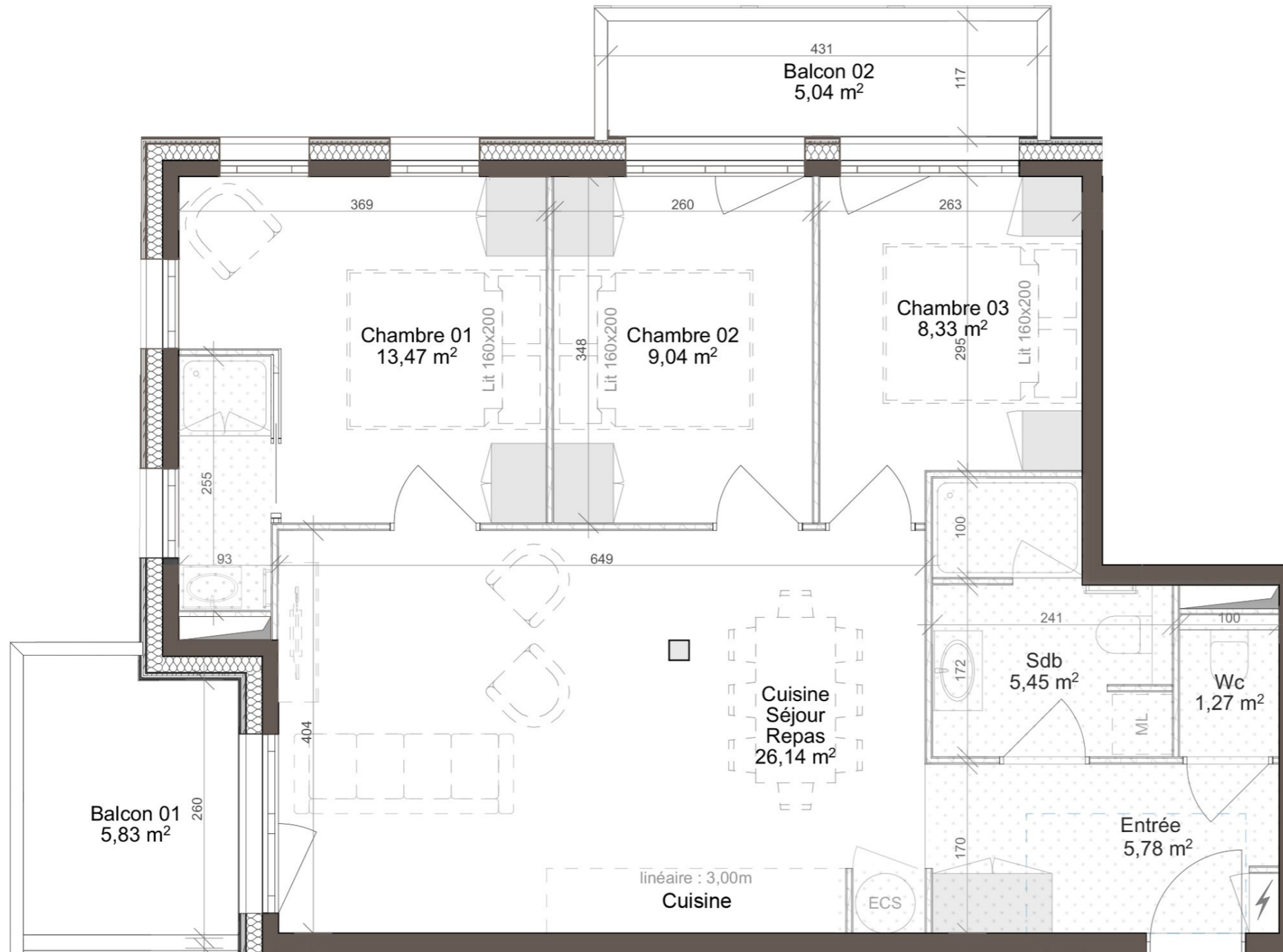
Entrée	5,78
Wc	1,27
Sdb	5,45
Chambre 01	13,47
Chambre 02	9,04
Chambre 03	8,33
C / S / Repas	26,14

T4 / 69,48m²

2- Surface Annexe

Ski-Room	0,00
Balcon 01	5,83
Balcon 02	5,04

10,87m²



Ce plan peut être sujet à de légères modifications (de cotes et de surfaces, de configuration et d'implantation des appareils sanitaires) pour des raisons techniques ou architecturales. L'emplacement et la dimension des ouvertures restent à déterminer par l'étude architecturale. Mobilier représenté à titre indicatif. Ce plan est la propriété intellectuelle de DOMUSgénération immobilière, toute utilisation non autorisée est interdite.



Façade Ouest



Façade Sud



Façade Est



Façade Nord

Chardons Blancs



Ce plan peut être sujet à de légères modifications (de cotes et de surfaces, de configuration et d'implantation des appareils sanitaires) pour des raisons techniques ou architecturales. L'emplacement et la dimension des ouvertures restent à déterminer par l'étude architecturale. Mobilier représenté à titre indicatif. Ce plan est la propriété intellectuelle de DOMUSgénération immobilière, toute utilisation non autorisée est interdite.