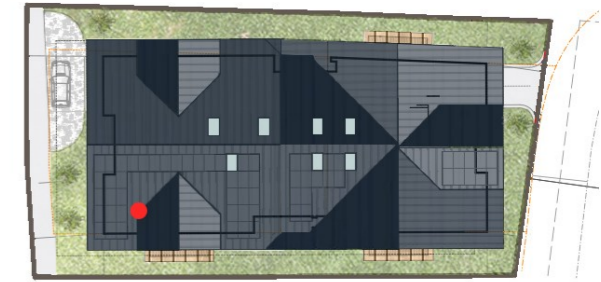
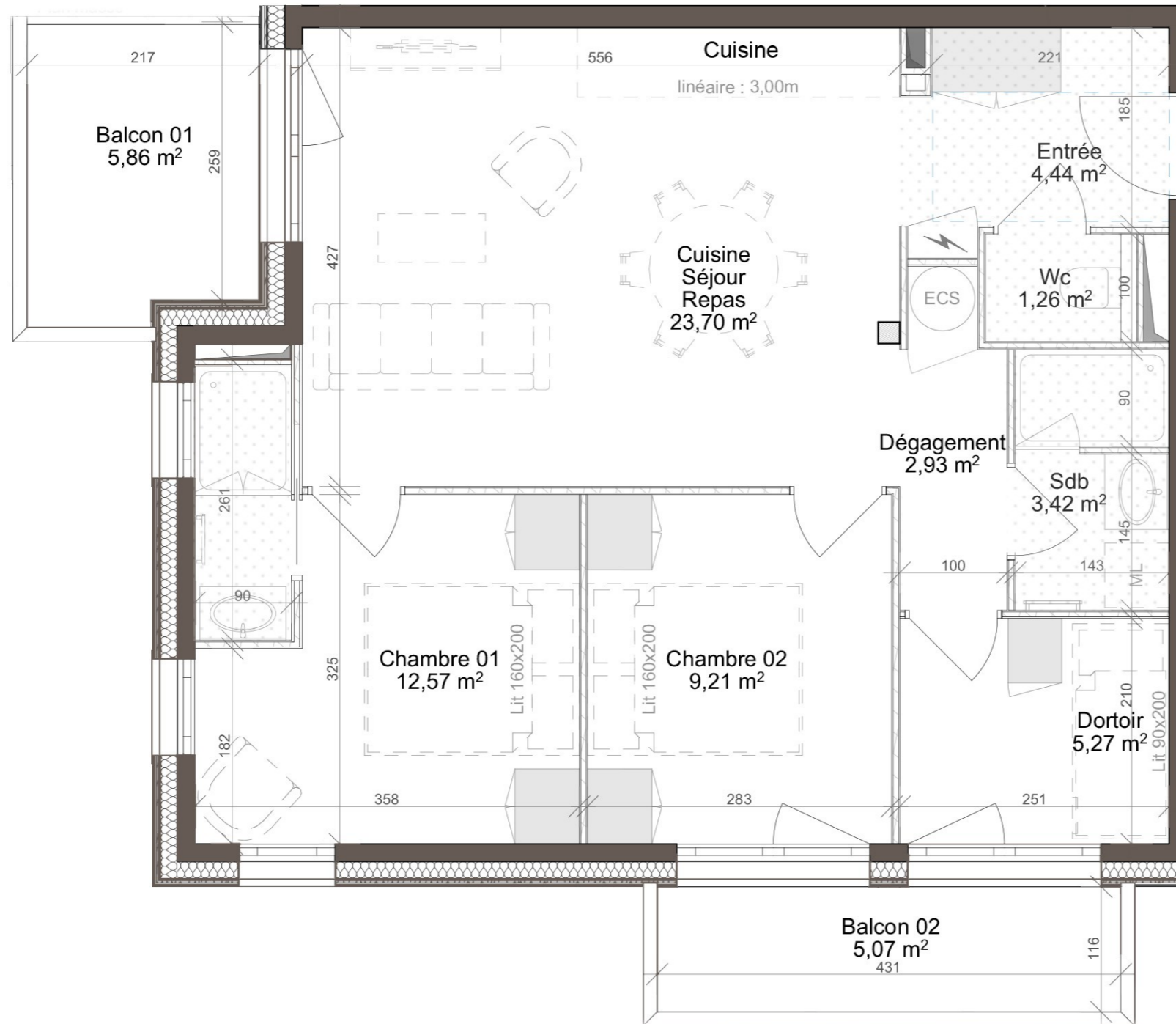


# Chardons Blancs



Plan masse



## 1- Surface Habitable

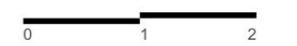
Entrée	4,44
Dégagement	2,93
Wc	1,26
Sdb	3,42
Chambre 01	12,57
Chambre 02	9,21
Dortoir	5,27
C / S / Repas	23,70

## T3 Bis / 62,80m<sup>2</sup>

## 2- Surface Annexe

Ski-Room	0,00
Balcon 01	5,86
Balcon 02	5,07

**10,93m<sup>2</sup>**



Ce plan peut être sujet à de légères modifications (de cotes et de surfaces, de configuration et d'implantation des appareils sanitaires) pour des raisons techniques ou architecturales. L'emplacement et la dimension des ouvertures restent à déterminer par l'étude architecturale. Mobilier représenté à titre indicatif. Ce plan est la propriété intellectuelle de DOMUS génération immobilière, toute utilisation non autorisée est interdite.



Façade Ouest



Façade Sud



Façade Est



Façade Nord



# Chardons Blancs



Ce plan peut être sujet à de légères modifications (de cotes et de surfaces, de configuration et d'implantation des appareils sanitaires) pour des raisons techniques ou architecturales. L'emplacement et la dimension des ouvertures restent à déterminer par l'étude architecturale. Mobilier représenté à titre indicatif. Ce plan est la propriété intellectuelle de DOMUSgénération immobilière, toute utilisation non autorisée est interdite.