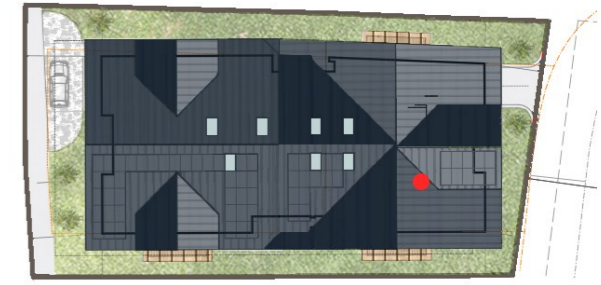
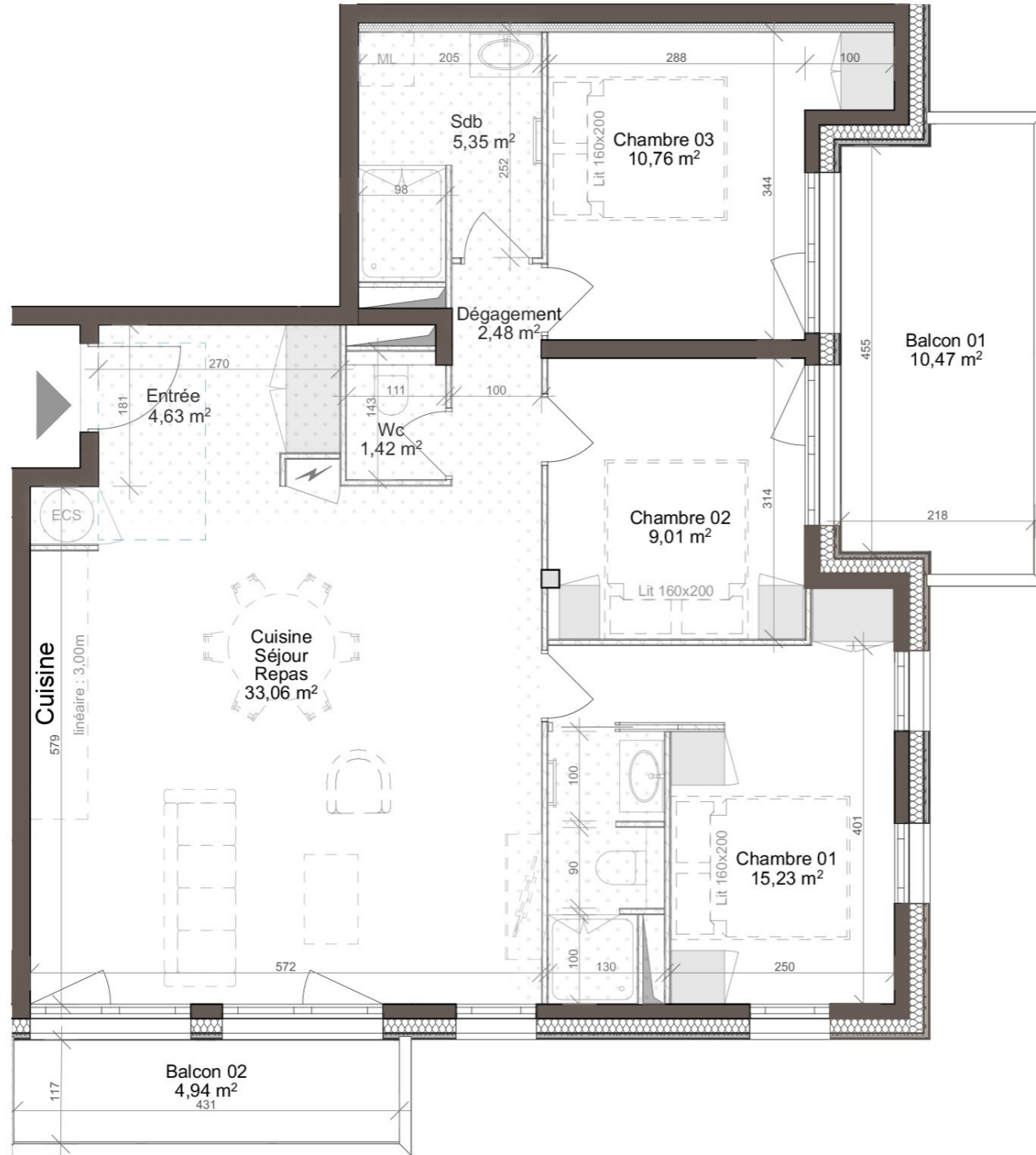


# Chardons Blancs



Plan masse



## 1- Surface Habitable

Entrée	4,63
Dégagement	2,48
Wc	1,42
Sdb	5,35
Chambre 01	15,23
Chambre 02	9,01
Chambre 03	10,76
C / S / Repas	33,06

**T4 / 81,94m<sup>2</sup>**

## 2- Surface Annexe

Ski-Room	0,00
Balcon 01	10,47
Balcon 02	4,94

**15,41m<sup>2</sup>**



Ce plan peut être sujet à de légères modifications (de cotes et de surfaces, de configuration et d'implantation des appareils sanitaires) pour des raisons techniques ou architecturales. L'emplacement et la dimension des ouvertures restent à déterminer par l'étude architecturale. Mobilier représenté à titre indicatif. Ce plan est la propriété intellectuelle de DOMUS génération immobilière, toute utilisation non autorisée est interdite.



Façade Ouest



Façade Sud



Façade Est



Façade Nord

# Chardons Blancs



Ce plan peut être sujet à de légères modifications (de cotes et de surfaces, de configuration et d'implantation des appareils sanitaires) pour des raisons techniques ou architecturales.  
L'emplacement et la dimension des ouvertures restent à déterminer par l'étude architecturale. Mobilier représenté à titre indicatif.  
Ce plan est la propriété intellectuelle de DOMUS génération immobilière, toute utilisation non autorisée est interdite.