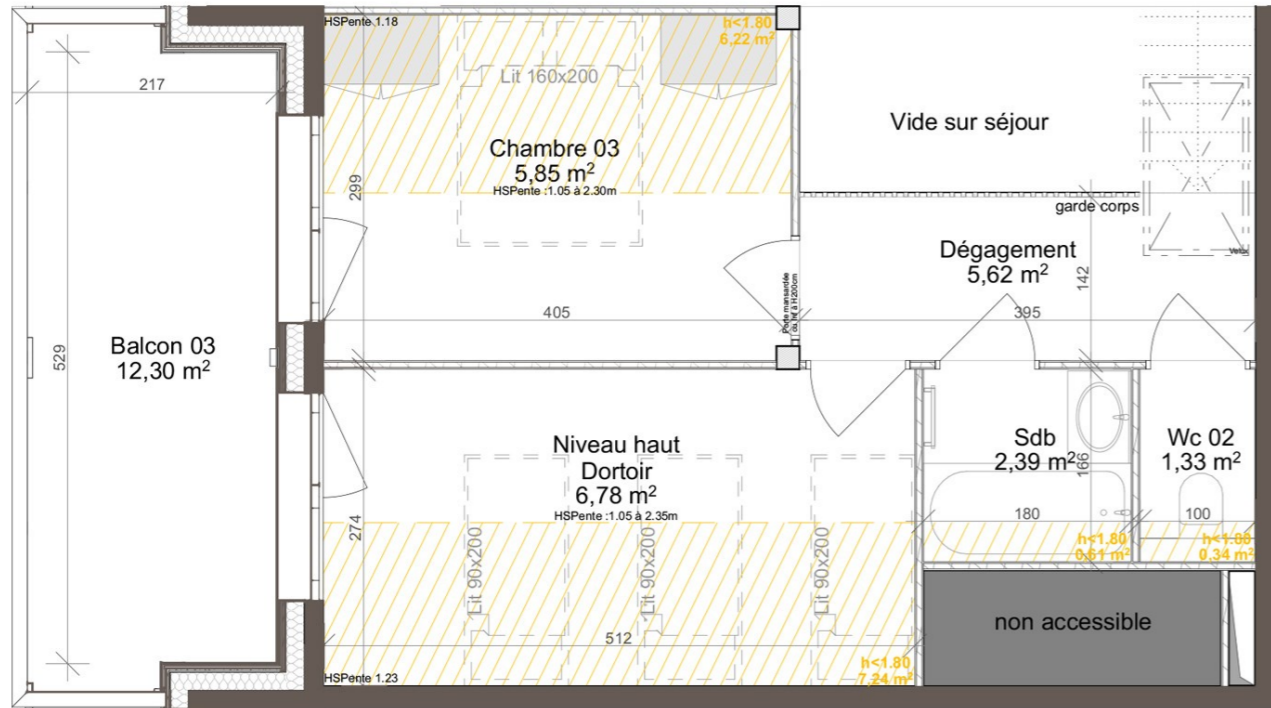
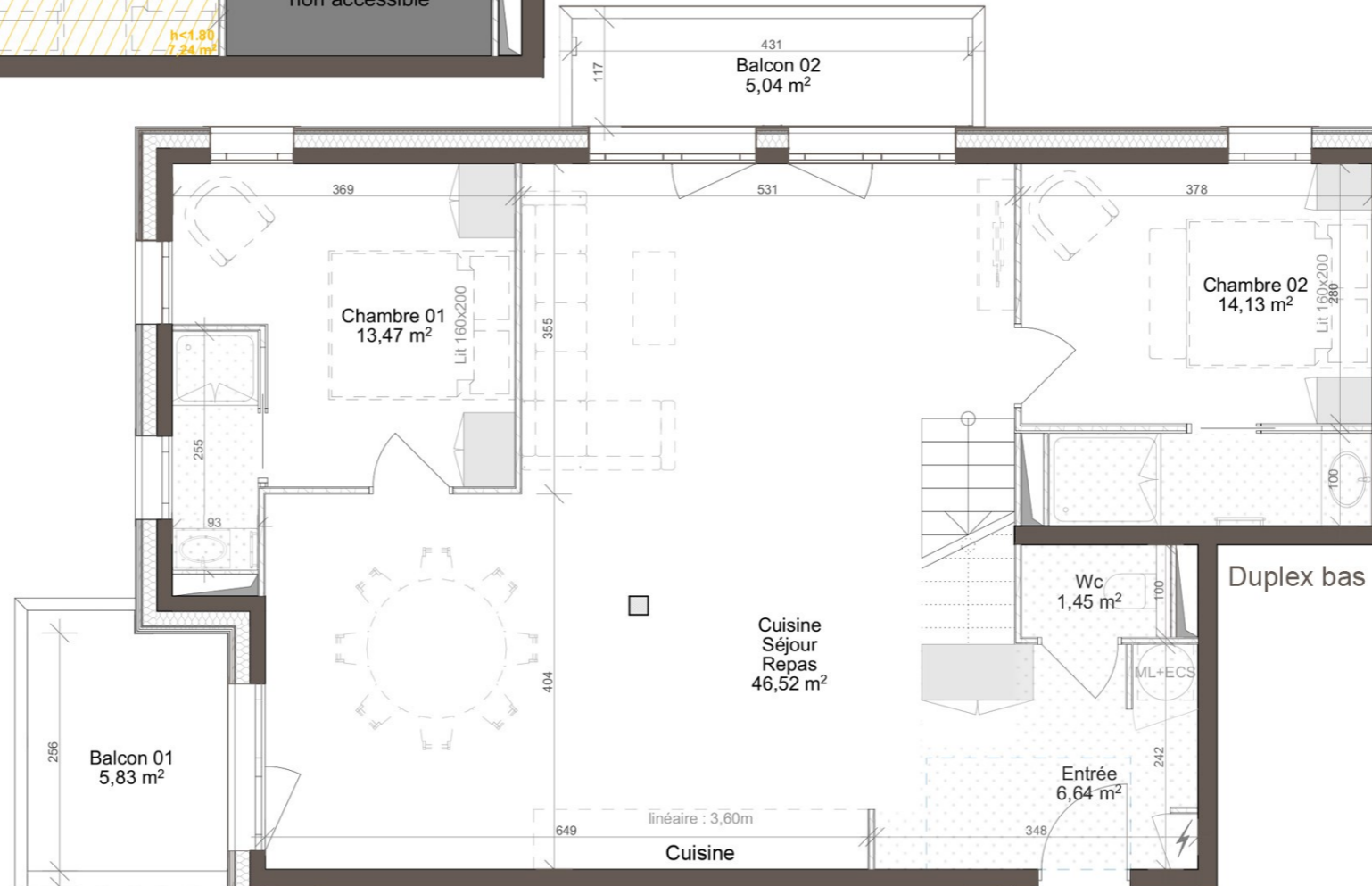


Plan masse

Chardons Blancs



Duplex haut (combes)



Duplex bas (R+2)

1- Surface Habitable

Niv 1 Entrée	6,64
Wc 01	1,45
Chambre 01	13,47
Chambre 02	14,13
C / S / Repas	46,52
Niv 2 Dégagement	5,62
Wc 02	1,33
Sdb	2,39
Chambre 03	5,85
Dortoir	6,78

104,18m² + 8,65m² (surface h<1.80m, pondérée de 60%)

DUPLEX T4 Bis / 112,83m²

2- Surface Annexe

Ski-Room	0,00
Balcon 01	5,83
Balcon 02	5,04
Balcon 03	12,30

23,17m²



Ce plan peut être sujet à de légères modifications (de cotes et de surfaces, de configuration et d'implantation des appareils sanitaires) pour des raisons techniques ou architecturales. L'emplacement et la dimension des ouvertures restent à déterminer par l'étude architecturale. Mobilier représenté à titre indicatif. Ce plan est la propriété intellectuelle de DOMUS génération immobilière, toute utilisation non autorisée est interdite.



Façade Ouest



Façade Sud



Façade Est



Façade Nord

Chardons Blancs



Ce plan peut être sujet à de légères modifications (de cotes et de surfaces, de configuration et d'implantation des appareils sanitaires) pour des raisons techniques ou architecturales. L'emplacement et la dimension des ouvertures restent à déterminer par l'étude architecturale. Mobilier représenté à titre indicatif. Ce plan est la propriété intellectuelle de DOMUSgénération immobilière, toute utilisation non autorisée est interdite.