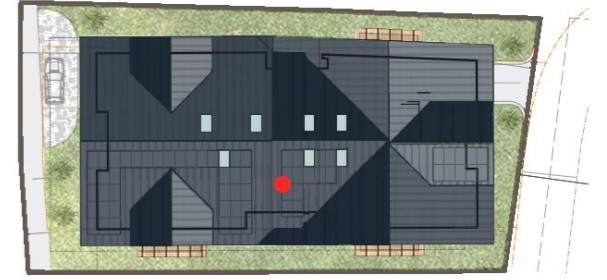
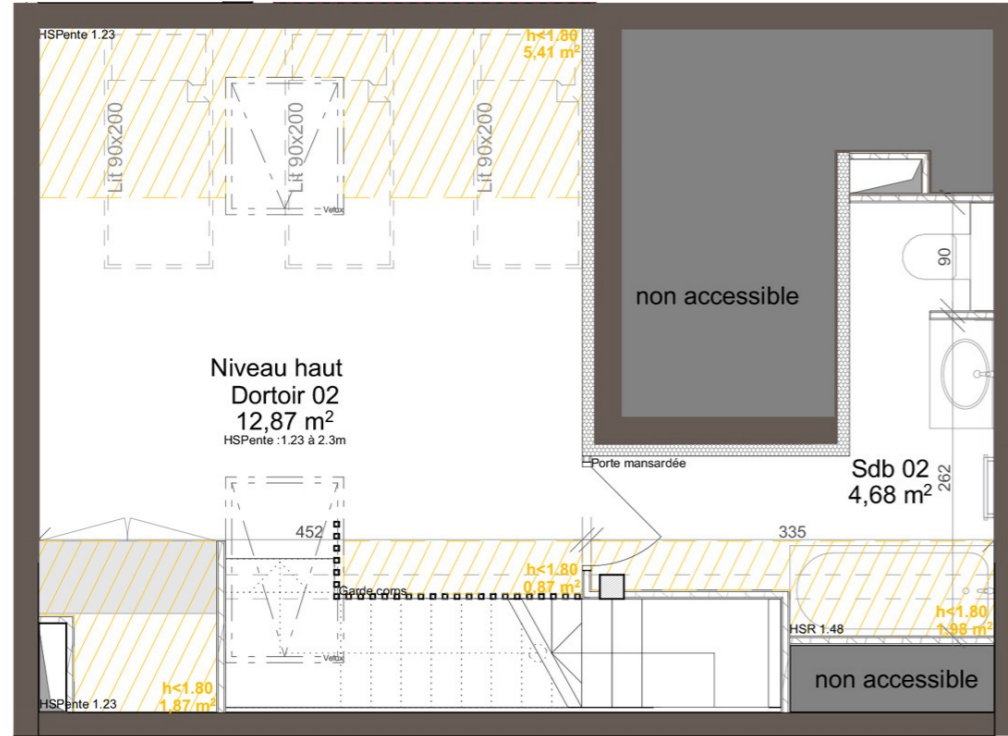


**R+2 APPARTEMENT 13**

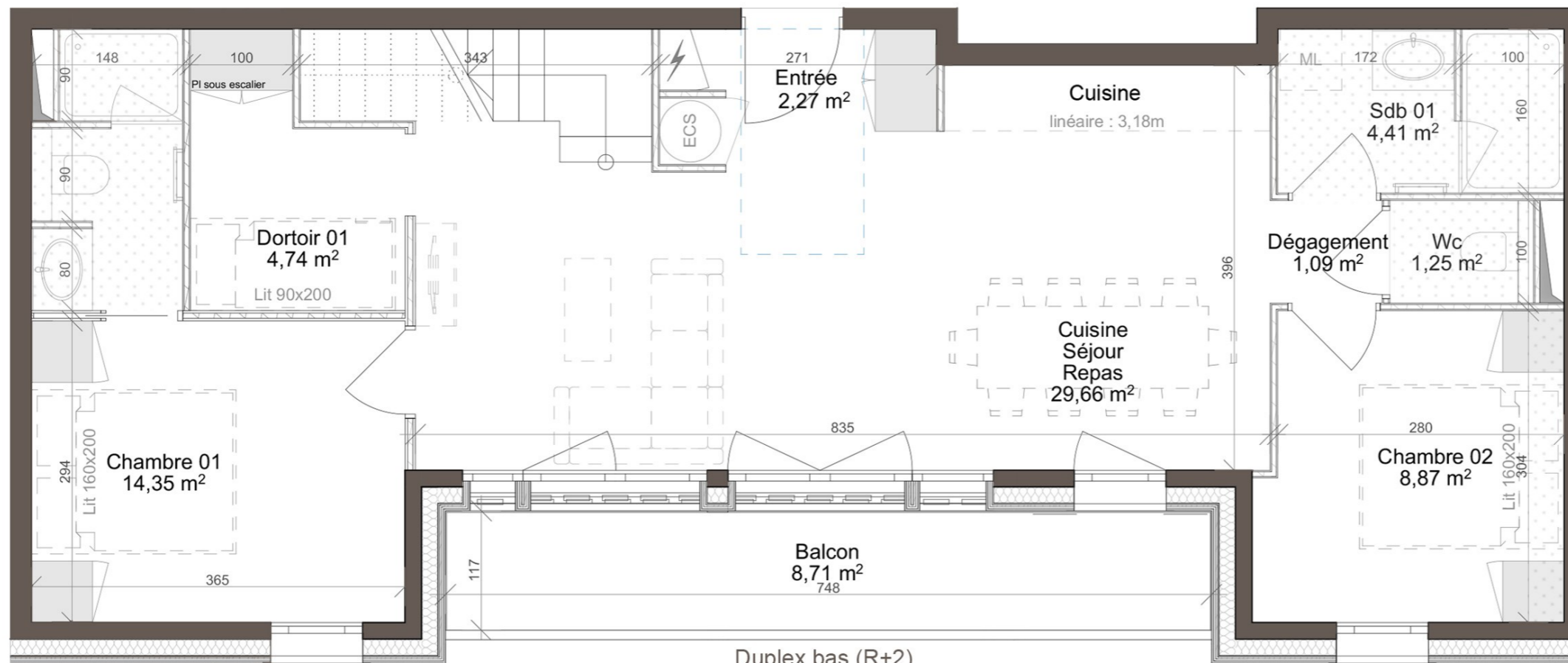


Plan masse



Duplex haut (combles)

# Chardons Blancs



Duplex bas (R+2)

**1- Surface Habitable**

|                  |       |
|------------------|-------|
| Niv 1 Entrée     | 2,27  |
| Dégagement       | 1,09  |
| Wc               | 1,25  |
| Sdb 01           | 4,41  |
| Chambre 01       | 14,35 |
| Chambre 02       | 8,87  |
| Dortoir 01       | 4,74  |
| C / S / Repas    | 29,66 |
| Niv 2 Dortoir 02 | 12,87 |
| Sdb 02           | 4,68  |

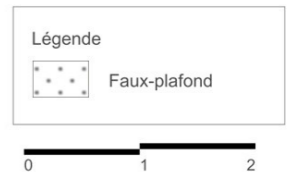
**84,19m<sup>2</sup> + 6,10m<sup>2</sup>** (surface h<1.80m, pondérée de 60%)

**DUPLEX T4 Bis / 90,27m<sup>2</sup>**

**2- Surface Annexe**

|          |      |
|----------|------|
| Ski-Room | 0,00 |
| Balcon   | 8,71 |

**8,71m<sup>2</sup>**



Ce plan peut être sujet à de légères modifications (de cotes et de surfaces, de configuration et d'implantation des appareils sanitaires) pour des raisons techniques ou architecturales. L'emplacement et la dimension des ouvertures restent à déterminer par l'étude architecturale. Mobilier représenté à titre indicatif. Ce plan est la propriété intellectuelle de DOMUS génération immobilière, toute utilisation non autorisée est interdite.



Façade Ouest



Façade Sud



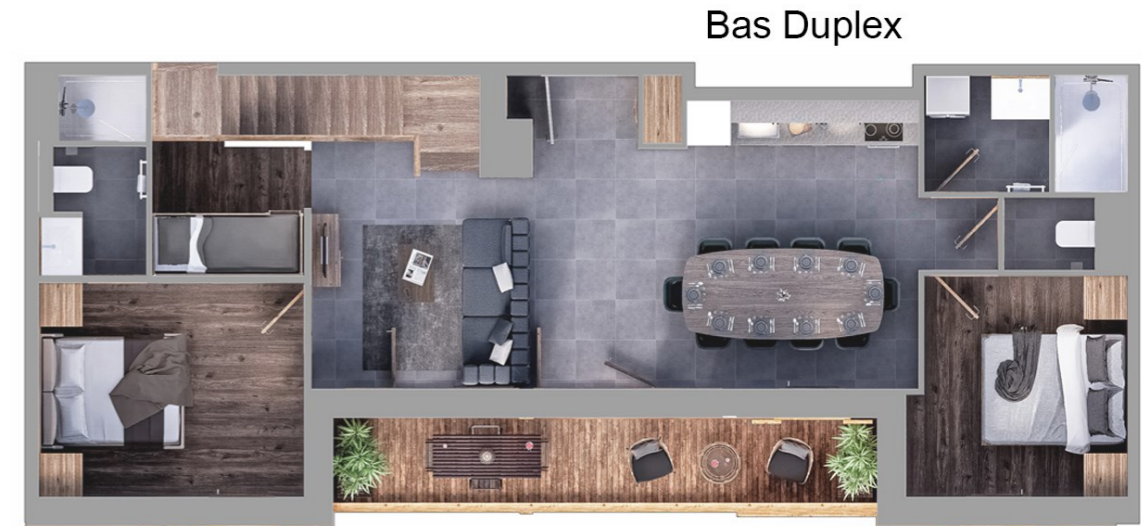
Façade Est



Façade Nord



# Chardons Blancs



Ce plan peut être sujet à de légères modifications (de cotes et de surfaces, de configuration et d'implantation des appareils sanitaires) pour des raisons techniques ou architecturales. L'emplacement et la dimension des ouvertures restent à déterminer par l'étude architecturale. Mobilier représenté à titre indicatif. Ce plan est la propriété intellectuelle de DOMUS génération immobilière, toute utilisation non autorisée est interdite.