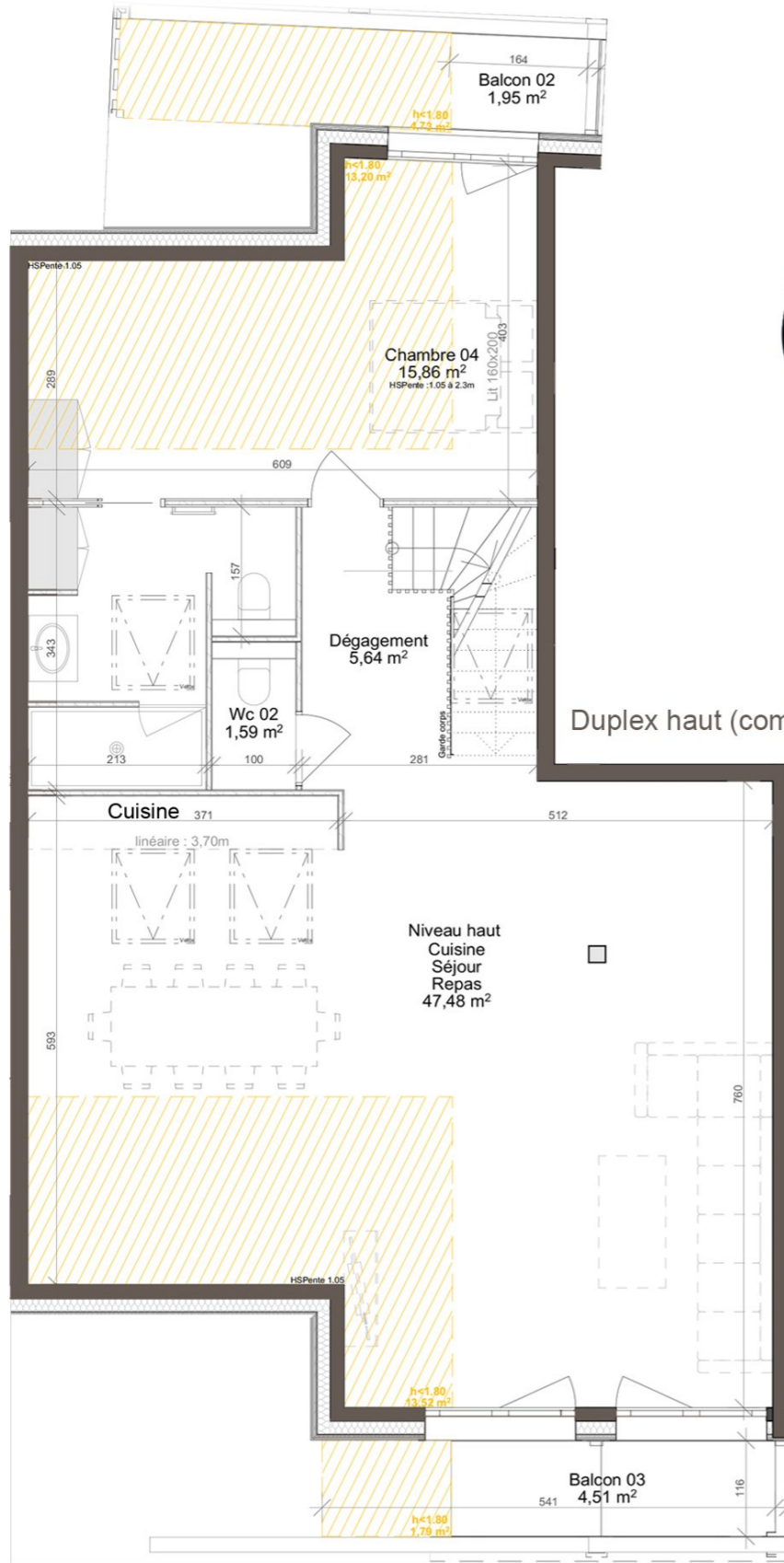
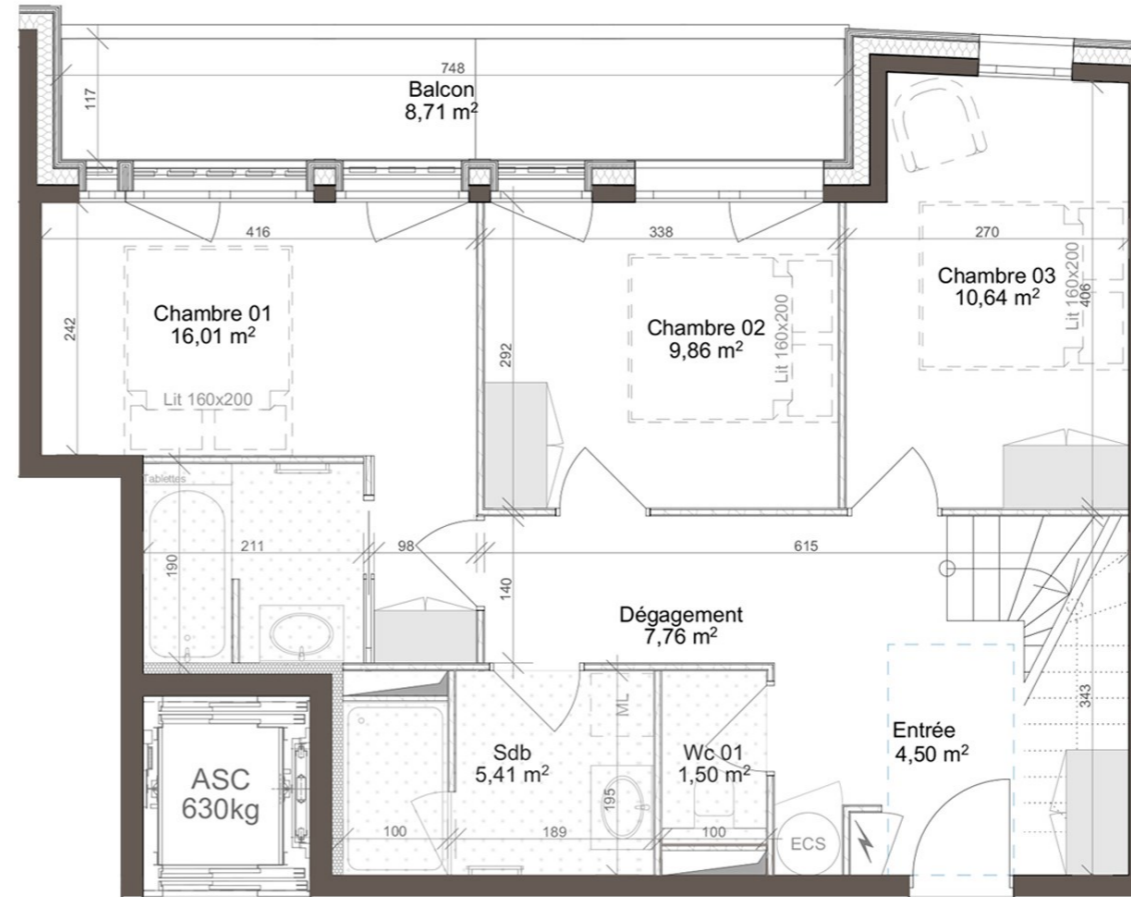


Plan masse

# Chardons Blancs



Duplex haut (combles)



Duplex bas (R+2)

## 1- Surface Habitable

Niv 1 Entrée	4,50
Dégagement	7,76
Wc 01	1,50
Sdb	5,41
Chambre 01	16,01
Chambre 02	9,86
Chambre 03	10,64
Niv 2 Chambre 04	15,86
Dégagement	5,64
Wc 02	1,59
C / S / Repas	47,48

**126,25m<sup>2</sup> + 16,03m<sup>2</sup>** (surface h<1.80m, pondérée de 60%)

**TOTAL DUPLEX T5 / 142,28m<sup>2</sup>**

## 2- Surface Annexe

Ski-Room	0,00
Balcon 1 (N1)	8,71
Balcon 2 (N2)	1,95
Balcon 3 (N2)	4,51

**15,17m<sup>2</sup> + 3,91m<sup>2</sup>** (surface h<1.80m, pondérée de 60%)

**TOTAL : 19,08m<sup>2</sup>**

Ce plan peut être sujet à de légères modifications (de cotes et de surfaces, de configuration et d'implantation des appareils sanitaires) pour des raisons techniques ou architecturales. L'emplacement et la dimension des ouvertures restent à déterminer par l'étude architecturale. Mobilier représenté à titre indicatif. Ce plan est la propriété intellectuelle de DOMUS génération immobilière, toute utilisation non autorisée est interdite.



Façade Ouest



Façade Sud



Façade Est



Façade Nord

Légende

Faux-plafond

0 1 2



# Chardons Blancs



Bas Duplex



Haut Duplex

Ce plan peut être sujet à de légères modifications (de cotes et de surfaces, de configuration et d'implantation des appareils sanitaires) pour des raisons techniques ou architecturales. L'emplacement et la dimension des ouvertures restent à déterminer par l'étude architecturale. Mobilier représenté à titre indicatif. Ce plan est la propriété intellectuelle de DOMUS<sup>génération immobilière</sup>, toute utilisation non autorisée est interdite.