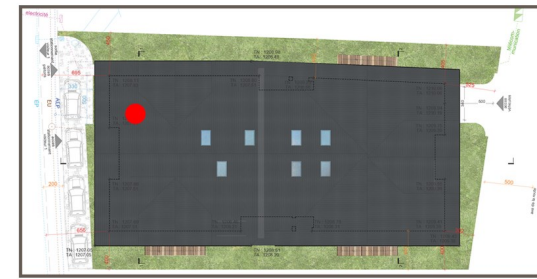


Chardons Blancs



Plan masse

1- Surface Habitable

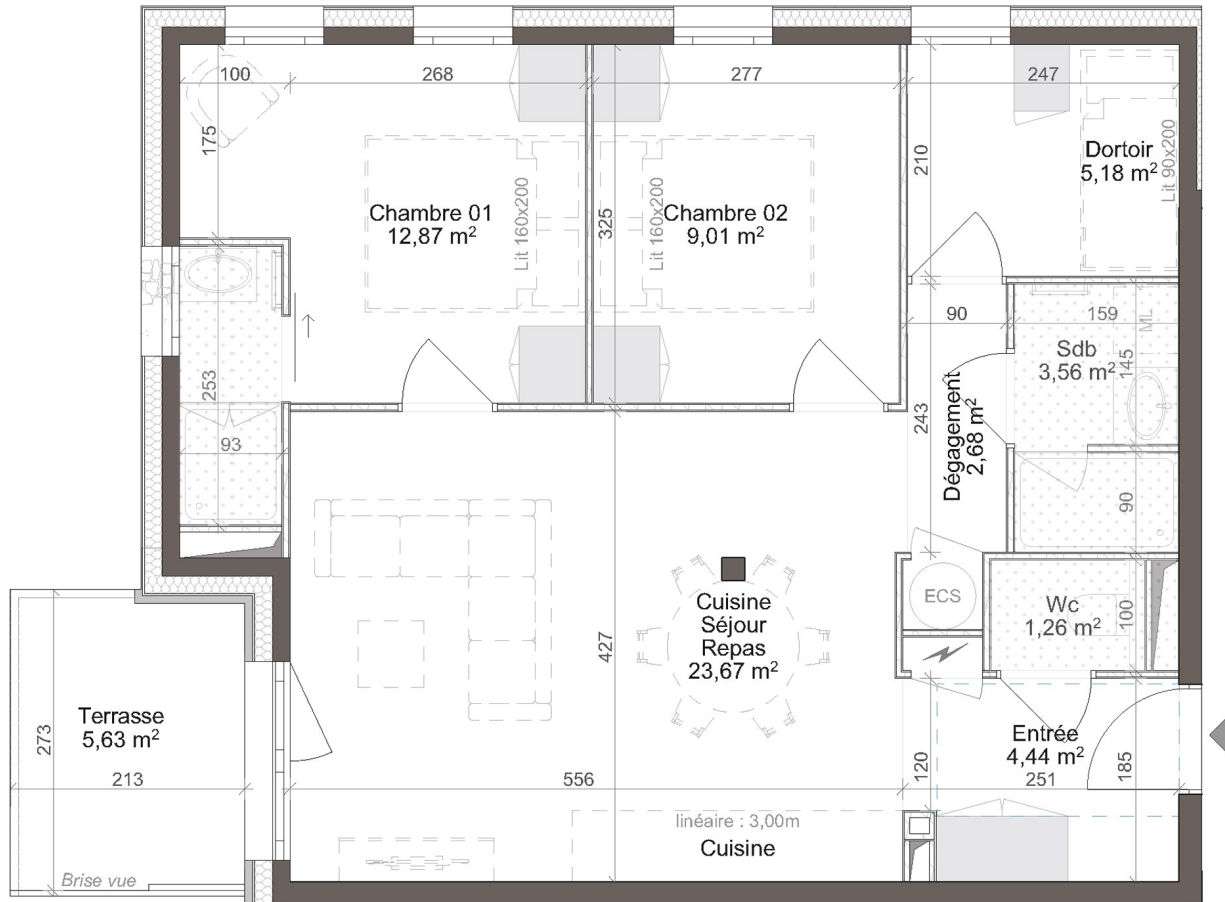
Entrée	4,44
Wc	1,26
Sdb	3,56
Dégagement	2,68
Chambre 01	12,87
Chambre 02	9,01
Dortoir	5,18
C / S / Repas	23,67

T3 Bis / 62,67m²

2- Surface Annexe

Ski-Room	0,00
Terrasse	5,63

5,63m²



Ce plan peut être sujet à de légères modifications (de cotes et de surfaces, de configuration et d'implantation des appareils sanitaires) pour des raisons techniques ou architecturales. L'emplacement et la dimension des ouvertures restent à déterminer par l'étude architecturale. Mobilier représenté à titre indicatif. Ce plan est la propriété intellectuelle de DOMUSgénération immobilière, toute utilisation non autorisée est interdite.



Chardons Blancs

Ce plan peut être sujet à de légères modifications (de cotes et de surfaces, de configuration et d'implantation des appareils sanitaires) pour des raisons techniques ou architecturales. L'emplacement et la dimension des ouvertures restent à déterminer par l'étude architecturale. Mobilier représenté à titre indicatif. Ce plan est la propriété intellectuelle de DOMUS^{génération immobilière}, toute utilisation non autorisée est interdite.

