

Plan masse

Chardons Blancs

1- Surface Habitable

| | |
|---------------|-------|
| Niv 1 Entrée | 5,05 |
| Dégagement 01 | 9,01 |
| Dégagement 02 | 0,99 |
| Wc 01 | 1,70 |
| Sdb | 4,17 |
| Chambre 01 | 12,42 |
| Chambre 02 | 12,58 |
| Chambre 03 | 13,45 |
| Bureau | 5,86 |
| Niv 2 Wc 02 | 1,45 |
| Chambre 04 | 16,12 |
| C / S / Repas | 60,31 |

143,11m² + 5,82m² (surface h<1.80m, pondérée de 60%)

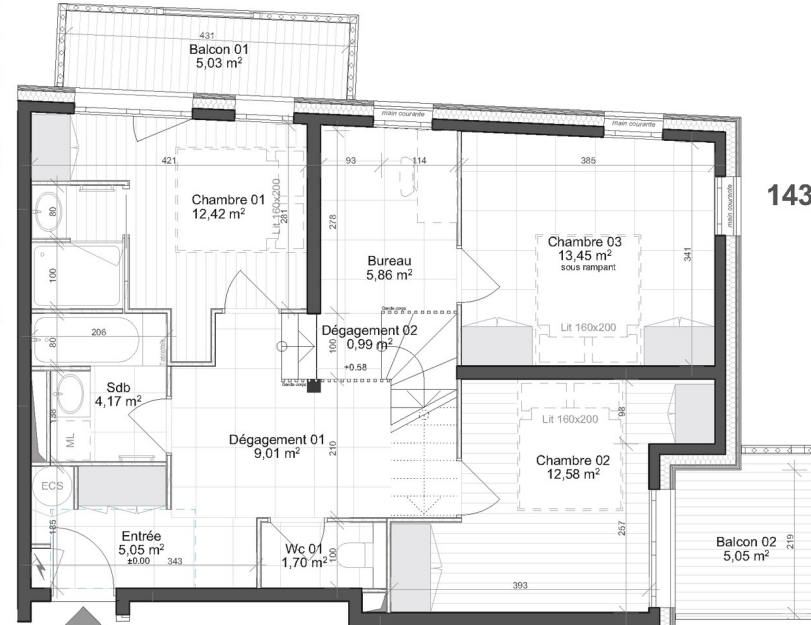
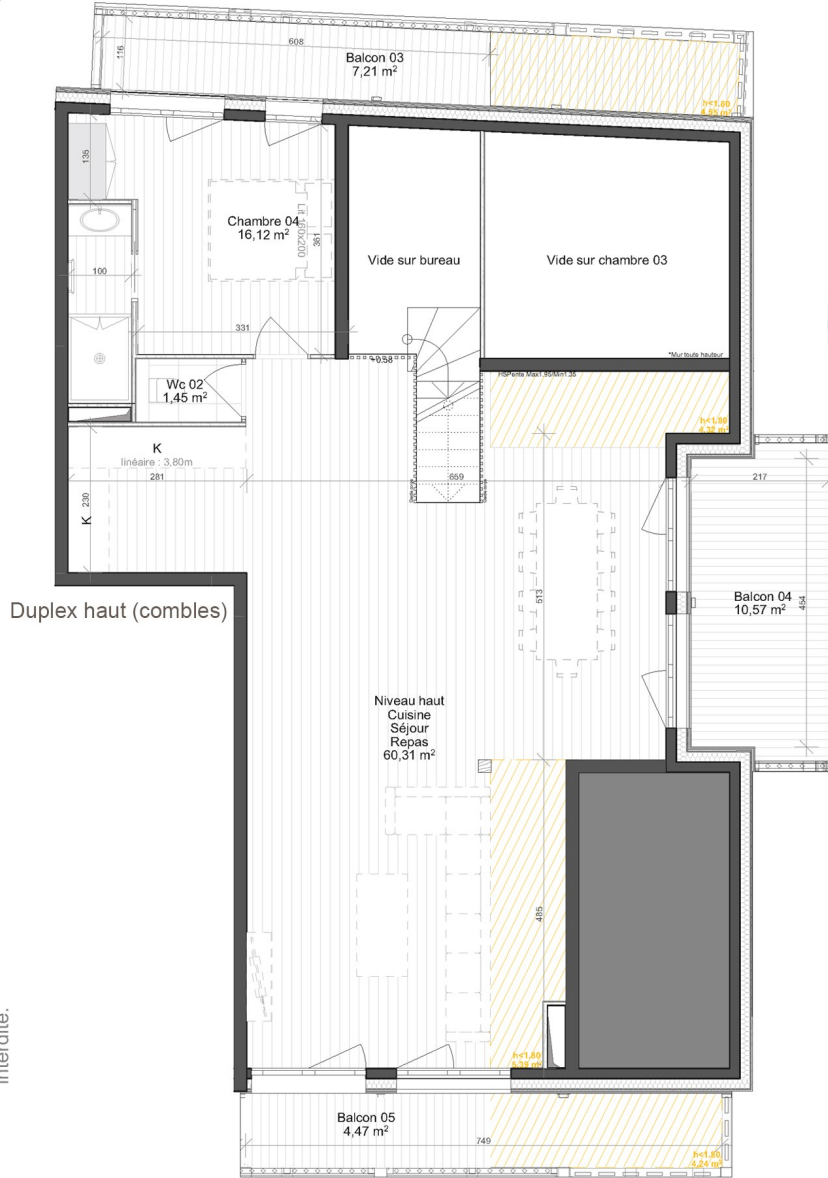
DUPLEX T5 / 148,93m²

2- Surface Annexe

| | |
|---------------|-------|
| Ski-Room | 0,00 |
| Balcon 1 (N1) | 5,03 |
| Balcon 2 (N1) | 5,05 |
| Balcon 3 (N2) | 7,21 |
| Balcon 4 (N2) | 10,57 |
| Balcon 5 (N2) | 4,47 |

32,33m² + 5,27m² (surface h<1.80m, pondérée de 60%)

TOTAL : 37,6m²



Ce plan peut être sujet à de légères modifications (de cotes et de surfaces, de configuration et d'implantation des appareils sanitaires) pour des raisons techniques ou architecturales. L'emplacement et la dimension des ouvertures restent à déterminer par l'étude architecturale. Mobilier représenté à titre indicatif. Ce plan est la propriété intellectuelle de DOMUSgénération immobilière, toute utilisation non autorisée est interdite.



Façade Ouest



Façade Sud



Façade Est



Façade Nord



Chardons Blancs



Bas Duplex



Haut Duplex

Ce plan peut être sujet à de légères modifications (de cotes et de surfaces, de configuration et d'implantation des appareils sanitaires) pour des raisons techniques ou architecturales. L'emplacement et la dimension des ouvertures restent à déterminer par l'étude architecturale. Mobilier représenté à titre indicatif. Ce plan est la propriété intellectuelle de DOMUS^{génération immobilière}, toute utilisation non autorisée est interdite.