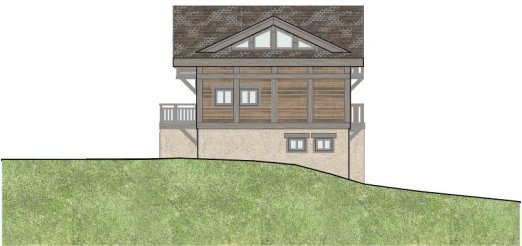




Plan Masse



Façade Sud-Est



Façade Nord-Est

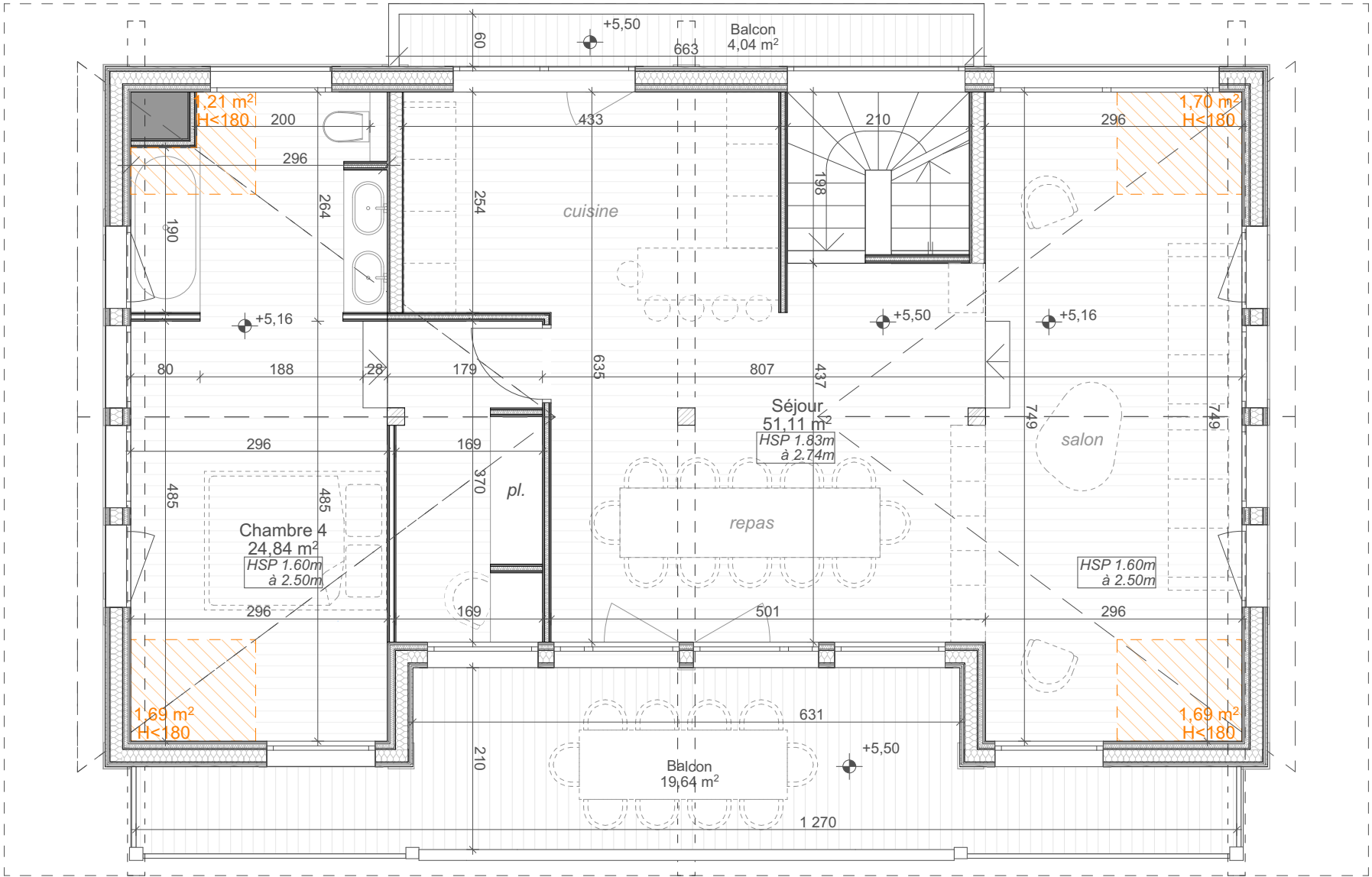


Façade Nord-Ouest



Façade Sud-Ouest

CHALET KAILLOU



1- Surfaces *dont inf. 1.80m*

Espace détente, Spa	30.23
Salon TV	11.58
Dégagement	5.60
Total sous-sol	47.41

Entrée	18.72
Wc	1.55
Ski-room	6.32
Salle de jeux	13.99
Total Rez-de-chaussée	40.58

Chambre 1	12.58
Sdb	5.85
Wc	1.63
Coin montagne	14.84
Palier	3.81
Chambre 2	20.62
Wc	1.50
Sdb	3.05
Chambre 3	13.42
Wc	1.36
Sdb	5.43
Total étage 1	84.09

Séjour	54.50	3.39
Chambre 4	27.74	2.90
Total combles	82.24	

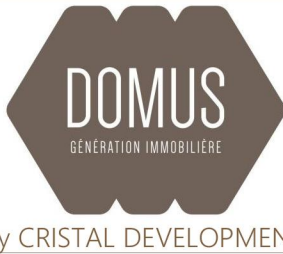
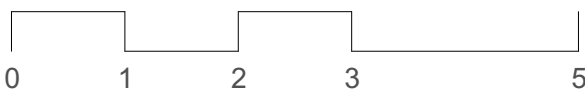
TOTAL : 254.32m²

2- Surfaces Annexes

Garages	54.95
Local technique	18.82
balcons	50.03

Ce plan peut être sujet à de légères modifications (de cotes et de surfaces, de configuration et d'implantation des appareils sanitaires) pour des raisons techniques ou architecturales.
L'emplacement et la dimension des ouvertures restent à déterminer par l'étude architecturale. Mobilier représenté à titre indicatif.
Ce plan est la propriété intellectuelle de DOMUS GÉNÉRATION IMMOBILIÈRE, toute utilisation non autorisée est interdite.

Niveau combles

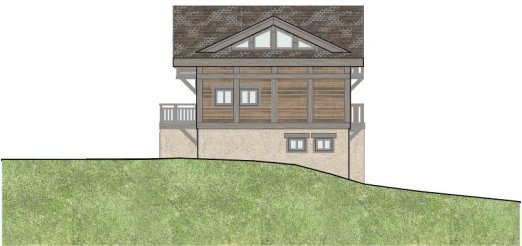




Plan Masse



Façade Sud-Est



Façade Nord-Est

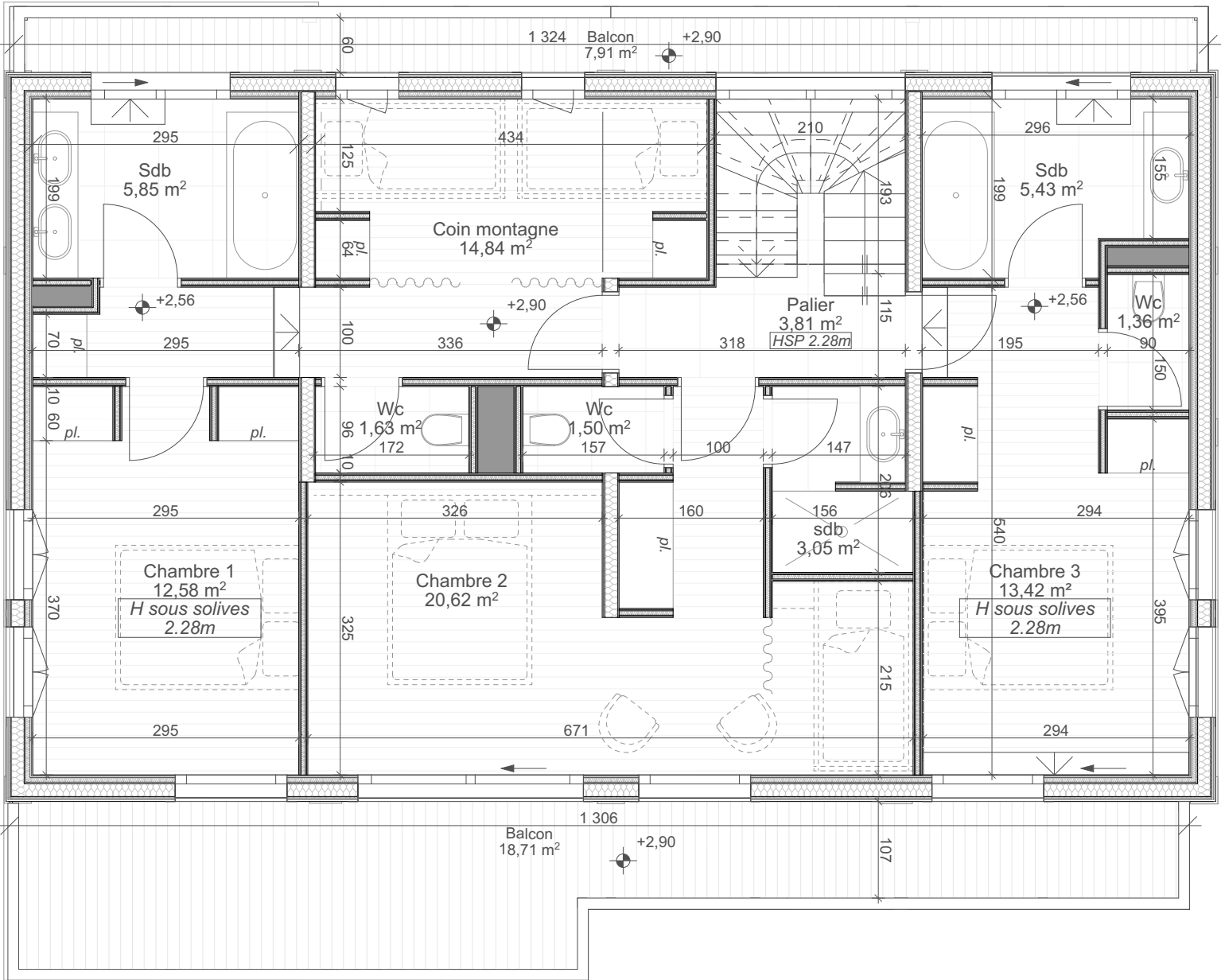


Façade Nord-Ouest



Façade Sud-Ouest

CHALET KAILLOU



1- Surfaces *dont inf. 1.80m*

Espace détente, Spa	30.23
Salon TV	11.58
Dégagement	5.60
Total sous-sol	47.41

Entrée	18.72
Wc	1.55
Ski-room	6.32
Salle de jeux	13.99
Total Rez-de-chaussée	40.58

Chambre 1	12.58
Sdb	5.85
Wc	1.63
Coin montagne	14.84
Palier	3.81
Chambre 2	20.62
Wc	1.50
Sdb	3.05
Chambre 3	13.42
Wc	1.36
Sdb	5.43
Total étage 1	84.09

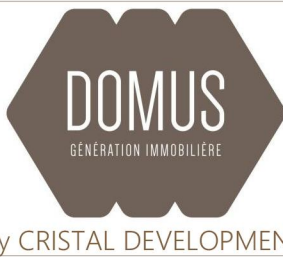
Séjour	54.50	3.39
Chambre 4	27.74	2.90
Total combles	82.24	

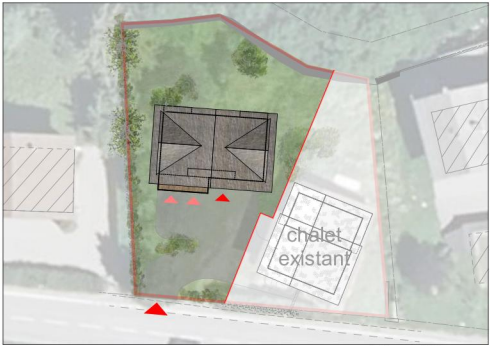
TOTAL : 254.32m²

2- Surfaces Annexes

Garages	54.95
Local technique	18.82
balcons	50.03

Niveau 1er étage

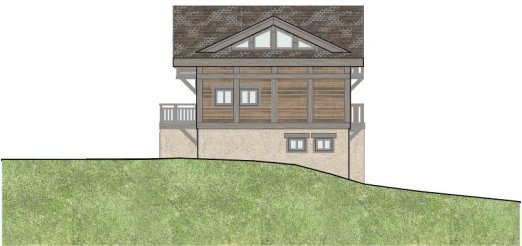




Plan Masse



Façade Sud-Est



Façade Nord-Est

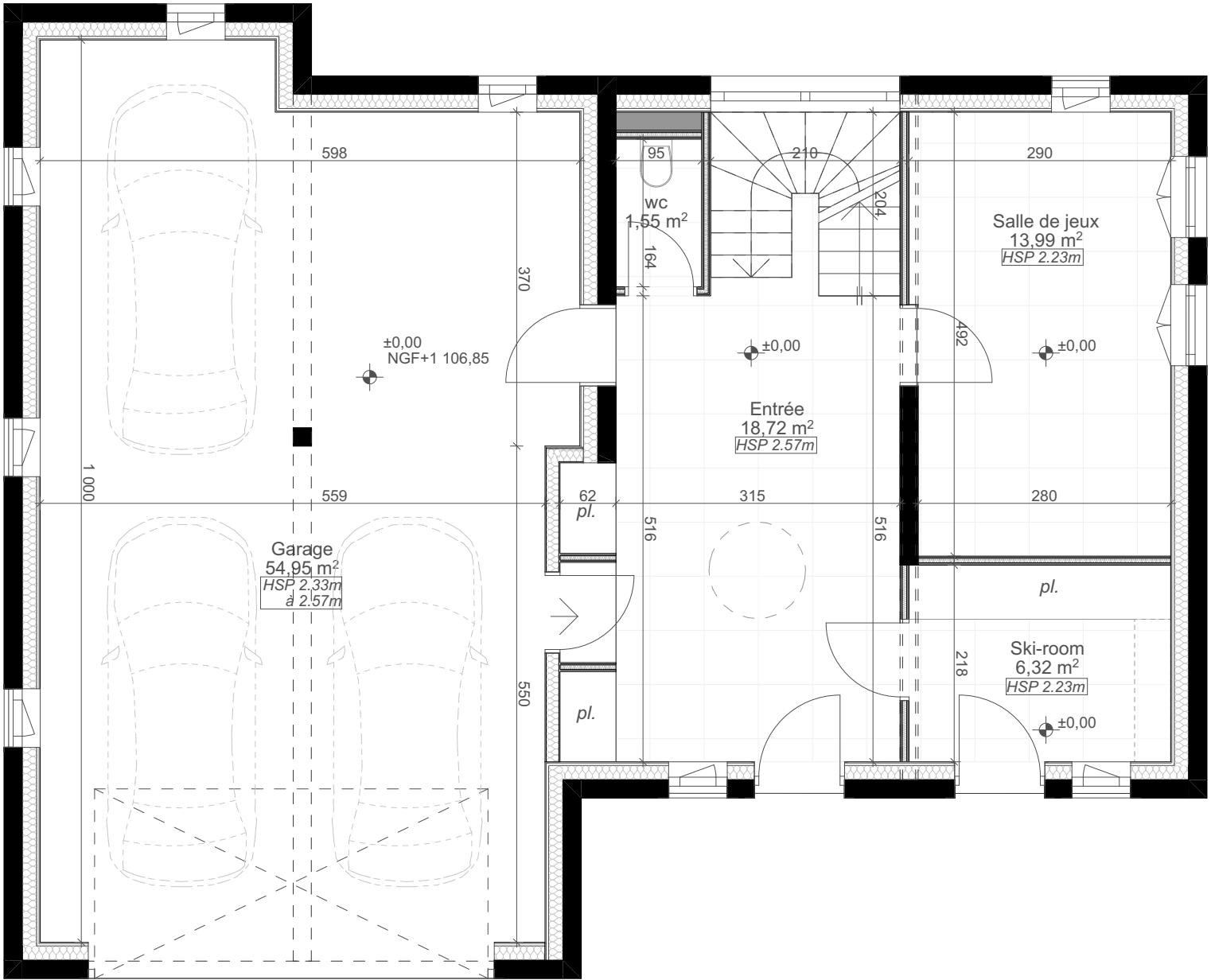


Façade Nord-Ouest



Façade Sud-Ouest

CHALET KAILLOU



1- Surfaces *dont inf. 1.80m*

Espace détente, Spa	30.23
Salon TV	11.58
Dégagement	5.60
Total sous-sol	47.41

Entrée	18.72
Wc	1.55
Ski-room	6.32
Salle de jeux	13.99
Total Rez-de-chaussée	40.58

Chambre 1	12.58
Sdb	5.85
Wc	1.63
Coin montagne	14.84
Palier	3.81
Chambre 2	20.62
Wc	1.50
Sdb	3.05
Chambre 3	13.42
Wc	1.36
Sdb	5.43
Total étage 1	84.09

Séjour	54.50	3.39
Chambre 4	27.74	2.90
Total combles	82.24	

TOTAL : 254.32m²

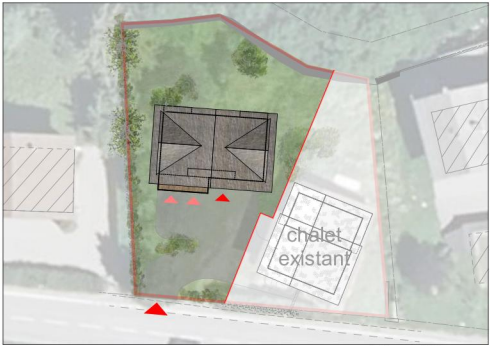
2- Surfaces Annexes

Garages	54.95
Local technique	18.82
balcons	50.03

Ce plan peut être sujet à de légères modifications (de cotes et de surfaces, de configuration et d'implantation des appareils sanitaires) pour des raisons techniques ou architecturales.
L'emplacement et la dimension des ouvertures restent à déterminer par l'étude architecturale. Mobilier représenté à titre indicatif.
Ce plan est la propriété intellectuelle de DOMUS GÉNÉRATION IMMOBILIÈRE, toute utilisation non autorisée est interdite.

Niveau rez-de-chaussée

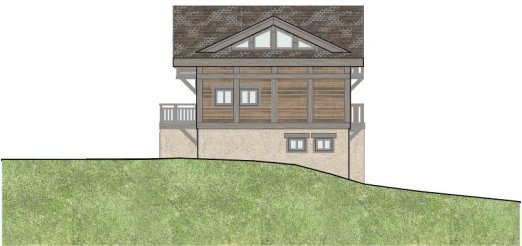




Plan Masse



Façade Sud-Est



Façade Nord-Est

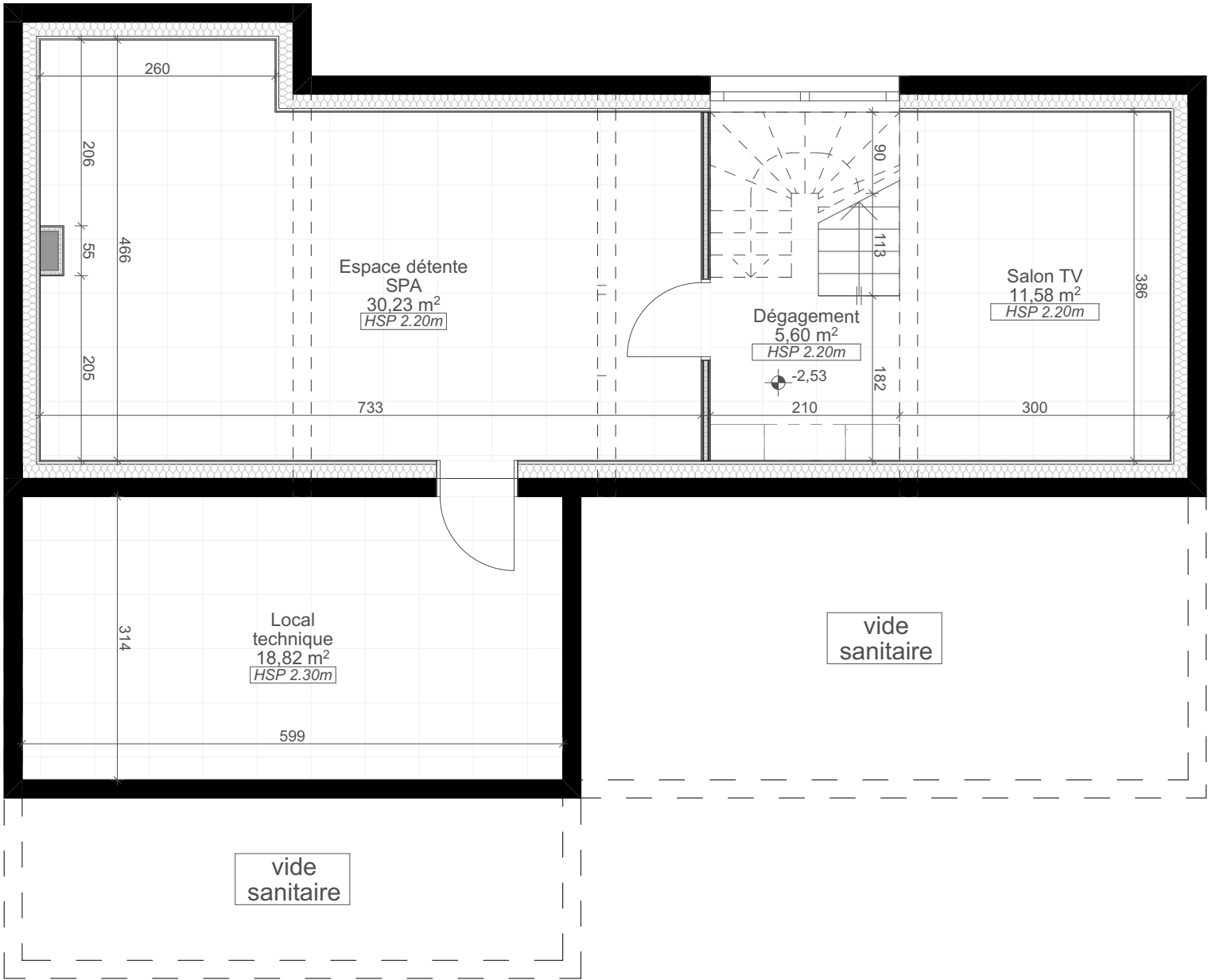


Façade Nord-Ouest



Façade Sud-Ouest

CHALET KAILLOU



1- Surfaces *dont inf. 1.80m*

Espace détente, Spa	30.23
Salon TV	11.58
Dégagement	5.60
Total sous-sol	47.41

Entrée	18.72
Wc	1.55
Ski-room	6.32
Salle de jeux	13.99
Total Rez-de-chaussée	40.58

Chambre 1	12.58
Sdb	5.85
Wc	1.63
Coin montagne	14.84
Palier	3.81
Chambre 2	20.62
Wc	1.50
Sdb	3.05
Chambre 3	13.42
Wc	1.36
Sdb	5.43
Total étage 1	84.09

Séjour	54.50	3.39
Chambre 4	27.74	2.90
Total combles	82.24	

TOTAL : 254.32m²

2- Surfaces Annexes

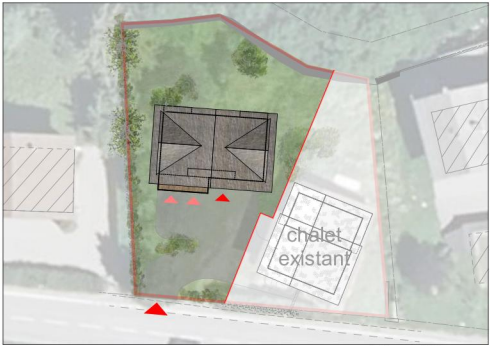
Garages	54.95
Local technique	18.82
balcons	50.03

Ce plan peut être sujet à de légères modifications (de cotes et de surfaces, de configuration et d'implantation des appareils sanitaires) pour des raisons techniques ou architecturales.
L'emplacement et la dimension des ouvertures restent à déterminer par l'étude architecturale. Mobilier représenté à titre indicatif.
Ce plan est la propriété intellectuelle de DOMUSgénération immobilière, toute utilisation non autorisée est interdite.

Niveau sous-sol



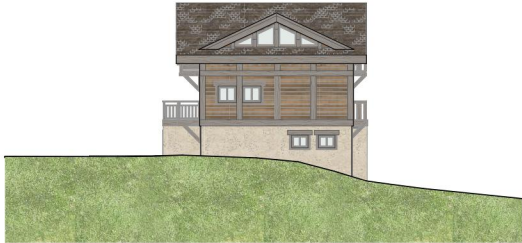
by CRISTAL DEVELOPMENT



Plan Masse



Façade Sud-Est



Façade Nord-Est



Façade Nord-Ouest



Façade Sud-Ouest

CHALET KAILLOU

PROJET

BATIMENT EXISTANT



1- Surfaces *dont inf. 1.80m*

Espace détente, Spa	30.23
Salon TV	11.58
Dégagement	5.60
Total sous-sol	47.41

Entrée	18.72
Wc	1.55
Ski-room	6.32
Salle de jeux	13.99
Total Rez-de-chaussée	40.58

Chambre 1	12.58
Sdb	5.85
Wc	1.63
Coin montagne	14.84
Palier	3.81
Chambre 2	20.62
Wc	1.50
Sdb	3.05
Chambre 3	13.42
Wc	1.36
Sdb	5.43
Total étage 1	84.09

Séjour	54.50	3.39
Chambre 4	27.74	2.90
Total combles	82.24	

TOTAL : 254.32m²

2- Surfaces Annexes

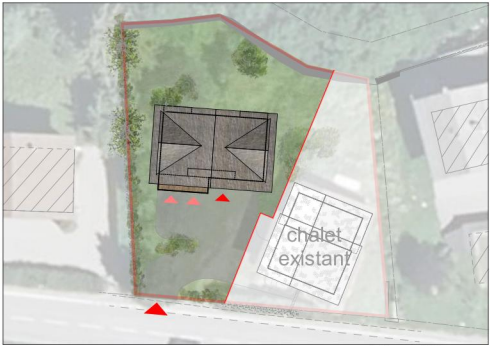
Garages	54.95
Local technique	18.82
balcons	50.03

Ce plan peut être sujet à de légères modifications (de cotes et de surfaces, de configuration et d'implantation des appareils sanitaires) pour des raisons techniques ou architecturales.
L'emplacement et la dimension des ouvertures restent à déterminer par l'étude architecturale. Mobilier représenté à titre indicatif.
Ce plan est la propriété intellectuelle de DOMUS GÉNÉRATION IMMOBILIÈRE, toute utilisation non autorisée est interdite.

Vue 3D



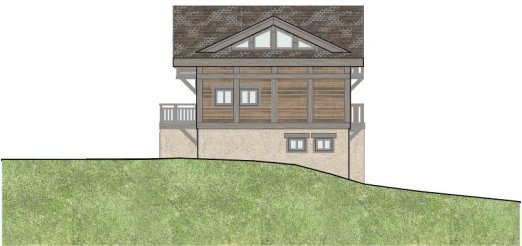
by CRISTAL DEVELOPMENT



Plan Masse



Façade Sud-Est



Façade Nord-Est



Façade Nord-Ouest

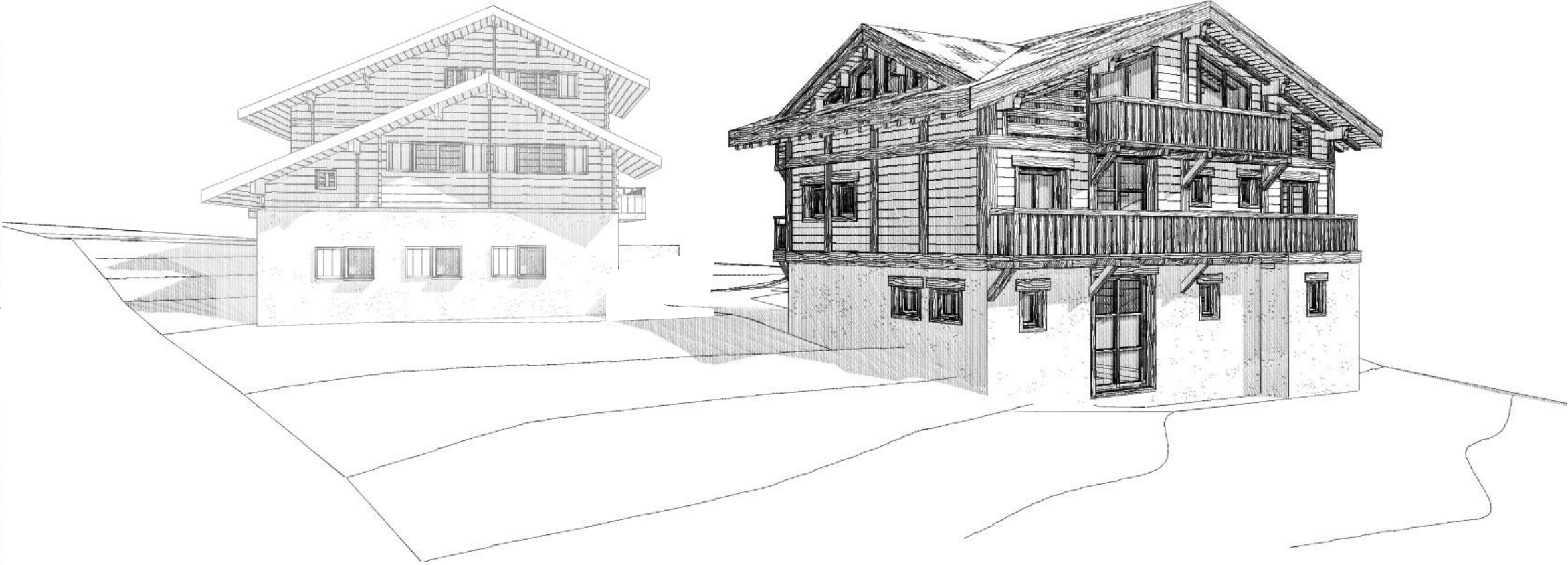


Façade Sud-Ouest

CHALET KAILLOU

BATIMENT EXISTANT

PROJET



1- Surfaces *dont inf. 1.80m*

Espace détente, Spa	30.23
Salon TV	11.58
Dégagement	5.60
<u>Total sous-sol</u>	<u>47.41</u>

Entrée	18.72
Wc	1.55
Ski-room	6.32
Salle de jeux	13.99
<u>Total Rez-de-chaussée</u>	<u>40.58</u>

Chambre 1	12.58
Sdb	5.85
Wc	1.63
Coin montagne	14.84
Palier	3.81
Chambre 2	20.62
Wc	1.50
Sdb	3.05
Chambre 3	13.42
Wc	1.36
Sdb	5.43
<u>Total étage 1</u>	<u>84.09</u>

Séjour	54.50	3.39
Chambre 4	27.74	2.90
<u>Total combles</u>	<u>82.24</u>	

TOTAL : 254.32m²

2- Surfaces Annexes

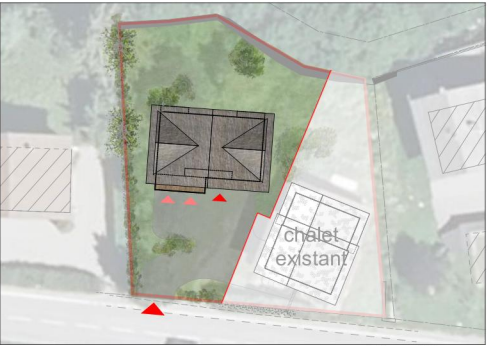
Garages	54.95
Local technique	18.82
balcons	50.03

Ce plan peut être sujet à de légères modifications (de cotes et de surfaces, de configuration et d'implantation des appareils sanitaires) pour des raisons techniques ou architecturales.
L'emplacement et la dimension des ouvertures restent à déterminer par l'étude architecturale. Mobilier représenté à titre indicatif.
Ce plan est la propriété intellectuelle de DOMUS GÉNÉRATION IMMOBILIÈRE, toute utilisation non autorisée est interdite.

Vue 3D



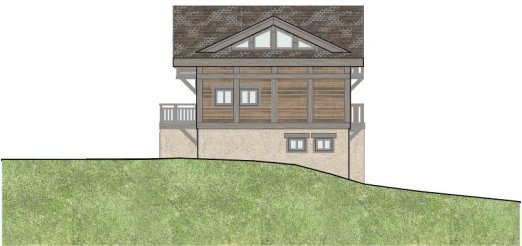
by CRISTAL DEVELOPMENT



Plan Masse



Façade Sud-Est



Façade Nord-Est



Façade Nord-Ouest



Façade Sud-Ouest

CHALET KAILLOU

PROJET



1- Surfaces [dont inf. 1.80m](#)

Espace détente, Spa	30.23
Salon TV	11.58
Dégagement	5.60
<u>Total sous-sol</u>	<u>47.41</u>

Entrée	18.72
Wc	1.55
Ski-room	6.32
Salle de jeux	13.99
<u>Total Rez-de-chaussée</u>	<u>40.58</u>

Chambre 1	12.58
Sdb	5.85
Wc	1.63
Coin montagne	14.84
Palier	3.81
Chambre 2	20.62
Wc	1.50
Sdb	3.05
Chambre 3	13.42
Wc	1.36
Sdb	5.43
<u>Total étage 1</u>	<u>84.09</u>

Séjour	54.50	3.39
Chambre 4	27.74	2.90
<u>Total combles</u>	<u>82.24</u>	

TOTAL : 254.32m²

2- Surfaces Annexes

Garages	54.95
Local technique	18.82
balcons	50.03

Ce plan peut être sujet à de légères modifications (de cotes et de surfaces, de configuration et d'implantation des appareils sanitaires) pour des raisons techniques ou architecturales.
L'emplacement et la dimension des ouvertures restent à déterminer par l'étude architecturale. Mobilier représenté à titre indicatif.
Ce plan est la propriété intellectuelle de DOMUS GÉNÉRATION IMMOBILIÈRE, toute utilisation non autorisée est interdite.



by CRISTAL DEVELOPMENT