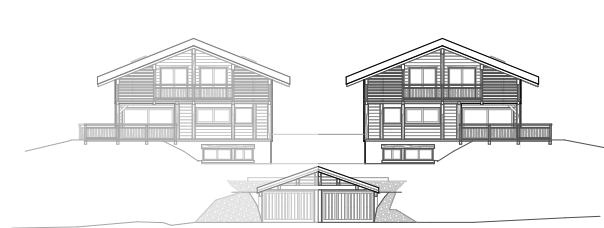
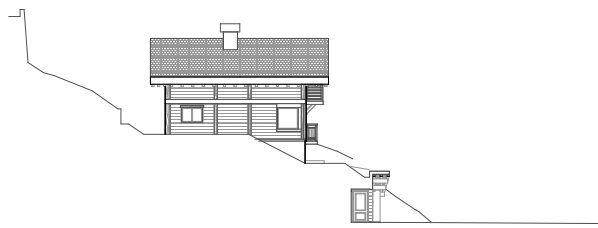


Plan Masse



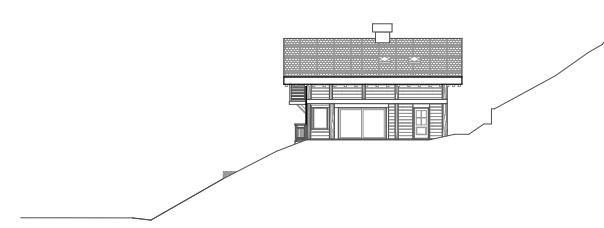
Façade Sud



Façade Ouest

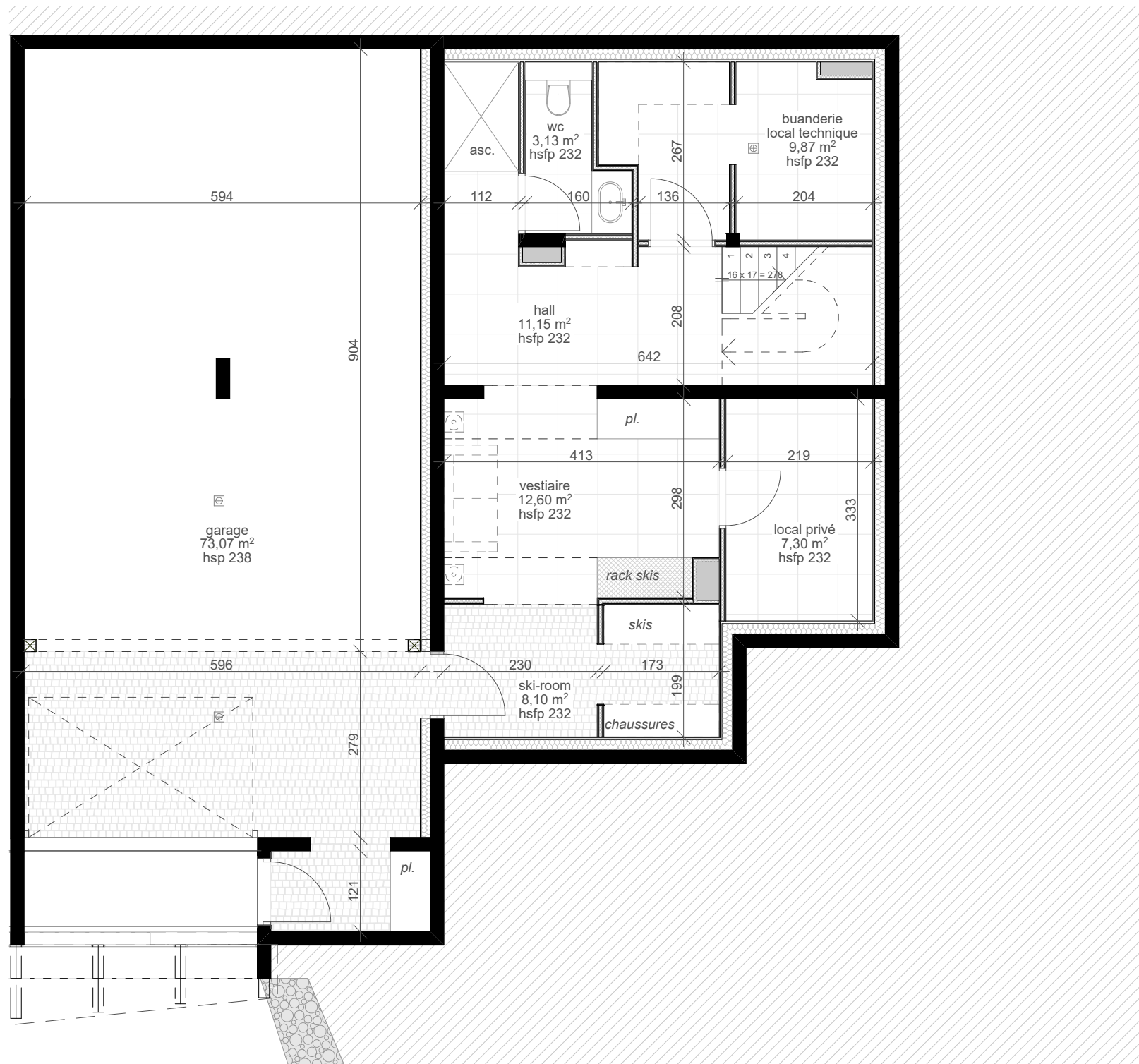


Façade Nord



Façade Est

Ce plan peut être sujet à de légères modifications (de cotes et de surfaces, de configuration et d'implantation des appareils sanitaires) pour des raisons techniques ou architecturales.
 L'emplacement et la dimension des ouvertures restent à déterminer par l'étude architecturale. Mobilier représenté à titre indicatif.
 Ce plan est la propriété intellectuelle de DOMUS^{génération immobilière}, toute utilisation non autorisée est interdite.



Niveau sous-sol

CHALET ANCLO

1- Surface Habitable

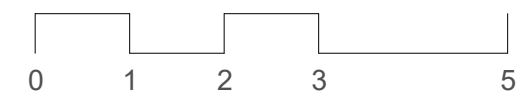
Ski-room	8.10	
Vestiaire	12.60	
Local privé	7.30	
Hall	11.15	
Buanderie / local technique	9.87	
Wc	3,13	
Dégagement	15.89	
Chambre 1	16.50	
Sdb/wc	4.30	
Dortoir 01	9.44	
Dortoir 02	13.53	
Wc	1.31	
Sdb	3.43	
Salle jeux & TV	12.93	
Séjour	70.26	
Chambre 3	14.85	3.71
Sdb/wc	6.66	1.73
Mezzanine	15.14	
Chambre 4	15.97	2.71
Sdb/wc	5.10	2.02

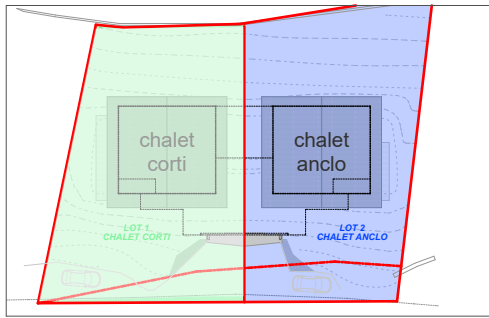
TOTAL : 257.46m²
 10.17m² (surface h<1.80m)

y compris surface <1.80m
 pondérée à 50%
262.55m²

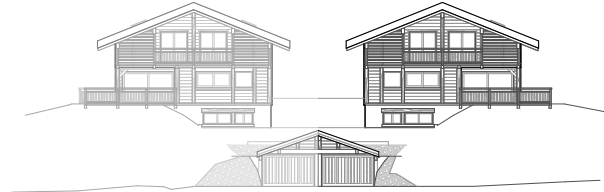
2- Surfaces Annexes

Garage	73,07	
Terrasse	21,74	
balcon	5.17	2.16

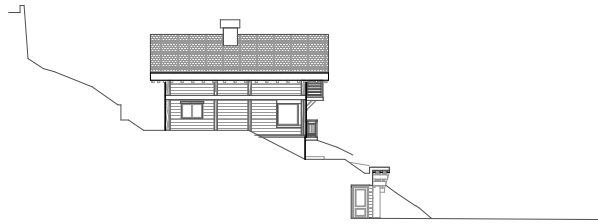




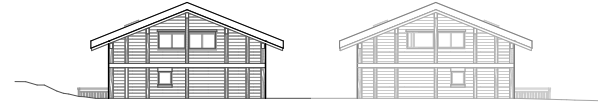
Plan Masse



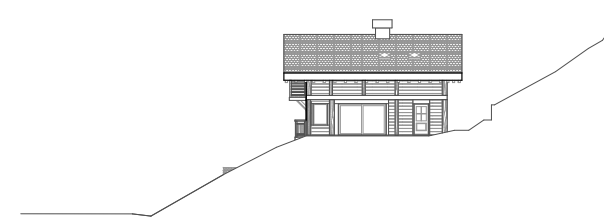
Façade Sud



Façade Ouest



Façade Nord



Façade Est

Niveau RDC

CHALET ANCLO

1- Surface Habitable

Ski-room	8.10
Vestiaire	12.60
Local privé	7.30
Hall	11.15
Buanderie / local technique	9.87
Wc	3,13

Dégagement	15.89
Chambre 1	16.50
Sdb/wc	4.30
Dortoir 01	9.44
Dortoir 02	13.53
Wc	1.31
Sdb	3.43
Salle jeux & TV	12.93

Séjour	70.26
--------	-------

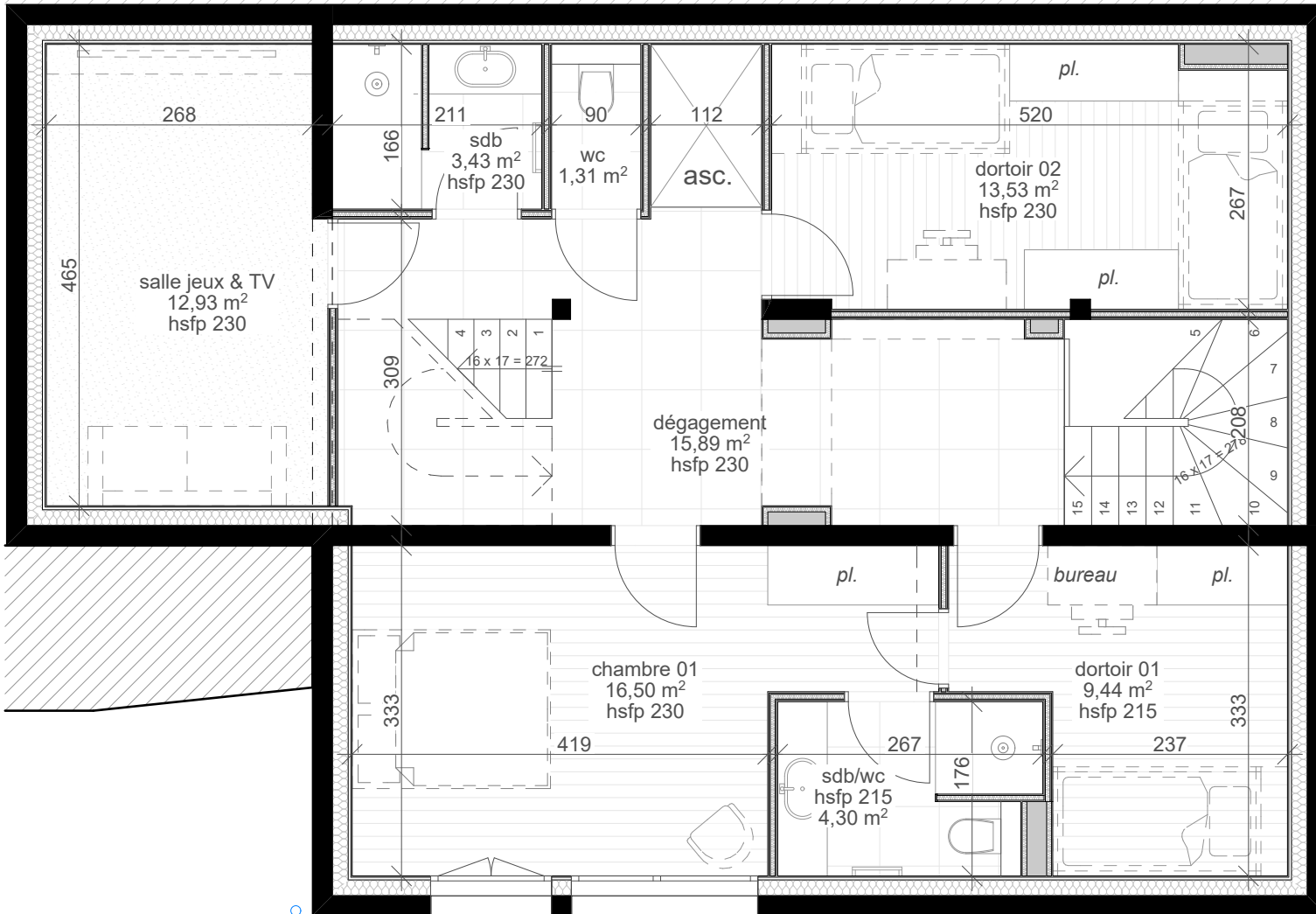
Chambre 3	14.85	3.71
Sdb/wc	6.66	1.73
Mezzanine	15.14	
Chambre 4	15.97	2.71
Sdb/wc	5.10	2.02

TOTAL : 257.46m²
10.17m² (surface h<1.80m)

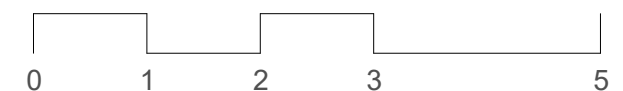
y compris surface <1.80m
pondérée à 50%
262.55m²

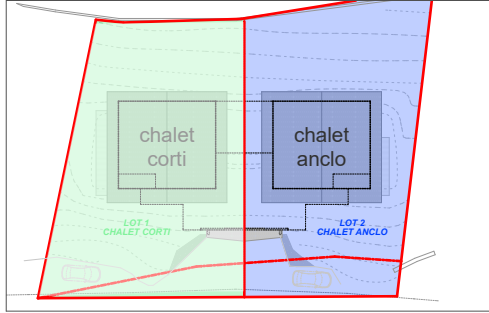
2- Surfaces Annexes

Garage	73,07	
Terrasse	21,74	
balcon	5.17	2.16

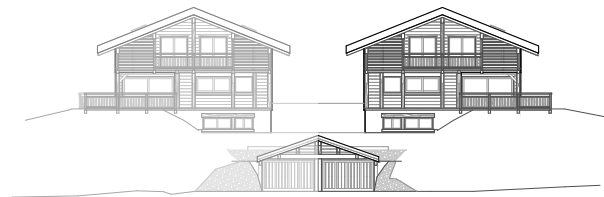


Ce plan peut être sujet à de légères modifications (de cotes et de surfaces, de configuration et d'implantation des appareils sanitaires) pour des raisons techniques ou architecturales.
 L'emplacement et la dimension des ouvertures restent à déterminer par l'étude architecturale. Mobilier représenté à titre indicatif.
 Ce plan est la propriété intellectuelle de DOMUS^{génération immobilière}, toute utilisation non autorisée est interdite.

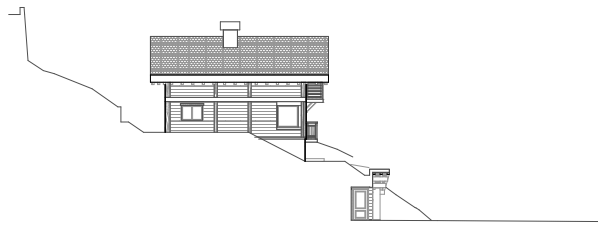




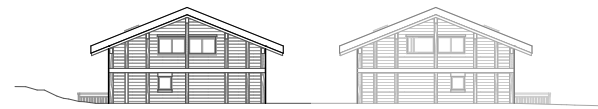
Plan Masse



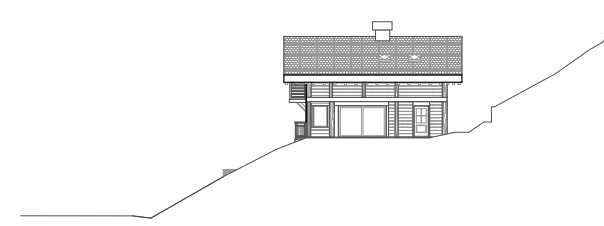
Façade Sud



Façade Ouest



Façade Nord



Façade Est

Niveau R+1

CHALET ANCLO

1- Surface Habitable

Ski-room	8.10
Vestiaire	12.60
Local privé	7.30
Hall	11.15
Buanderie / local technique	9.87
Wc	3,13

Dégagement	15.89
Chambre 1	16.50
Sdb/wc	4.30
Dortoir 01	9.44
Dortoir 02	13.53
Wc	1.31
Sdb	3.43
Salle jeux & TV	12.93

Séjour 70.26

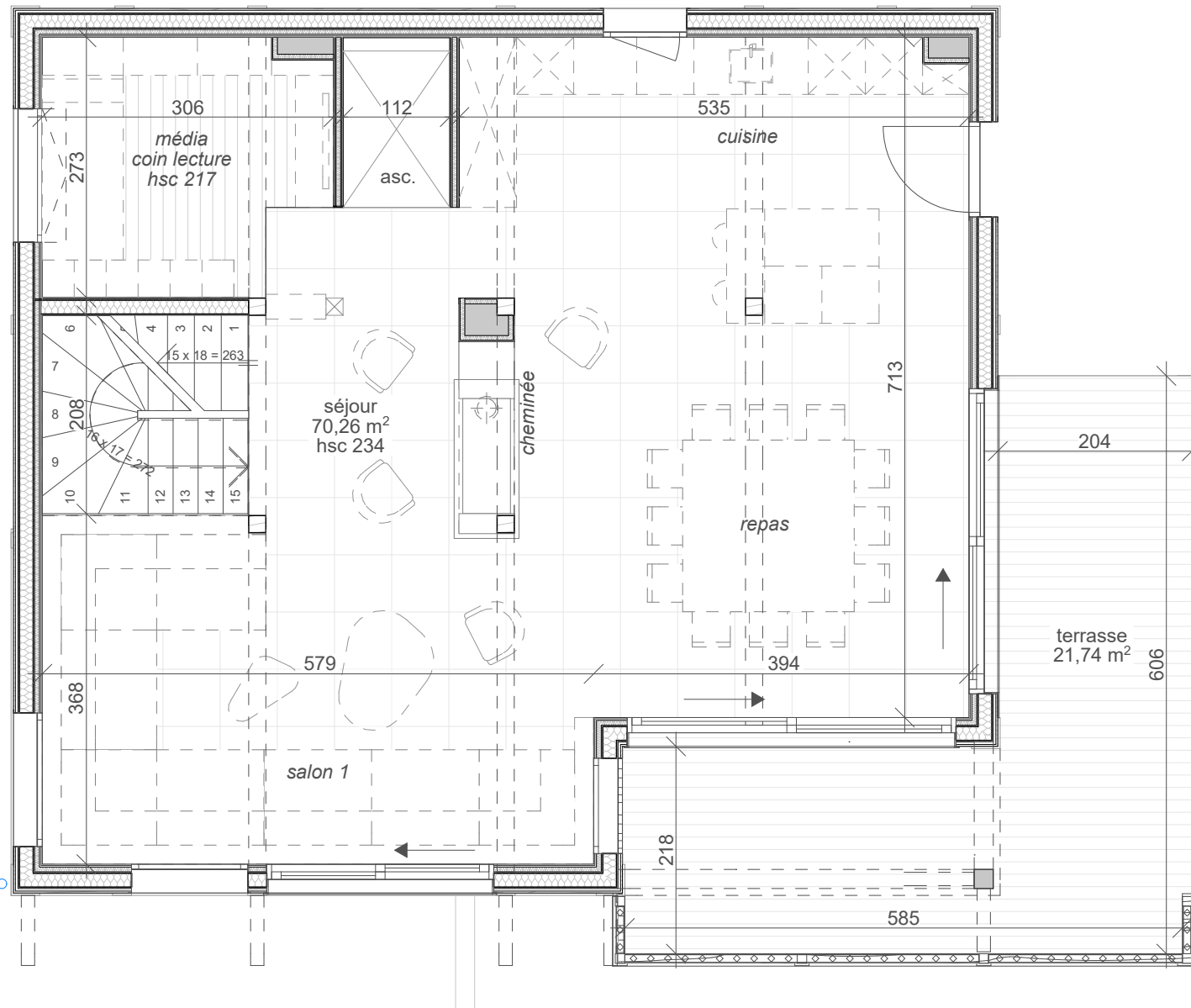
Chambre 3	14.85	3.71
Sdb/wc	6.66	1.73
Mezzanine	15.14	
Chambre 4	15.97	2.71
Sdb/wc	5.10	2.02

TOTAL : 257.46m²
10.17m² (surface h<1.80m)

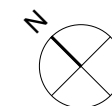
y compris surface <1.80m
pondérée à 50%
262.55m²

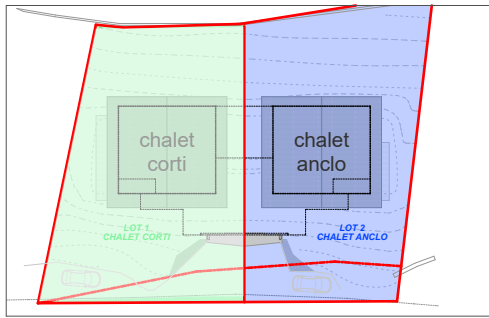
2- Surfaces Annexes

Garage	73,07	
Terrasse	21,74	
balcon	5.17	2.16



Ce plan peut être sujet à de légères modifications (de cotes et de surfaces, de configuration et d'implantation des appareils sanitaires) pour des raisons techniques ou architecturales. L'emplacement et la dimension des ouvertures restent à déterminer par l'étude architecturale. Mobilier représenté à titre indicatif. Ce plan est la propriété intellectuelle de DOMUS génération immobilière, toute utilisation non autorisée est interdite.

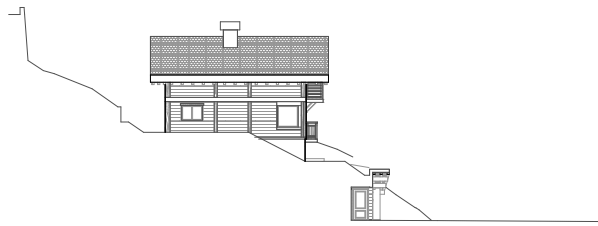




Plan Masse



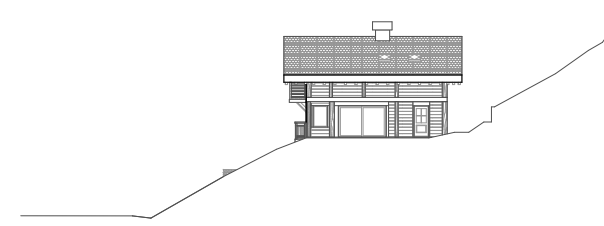
Façade Sud



Façade Ouest



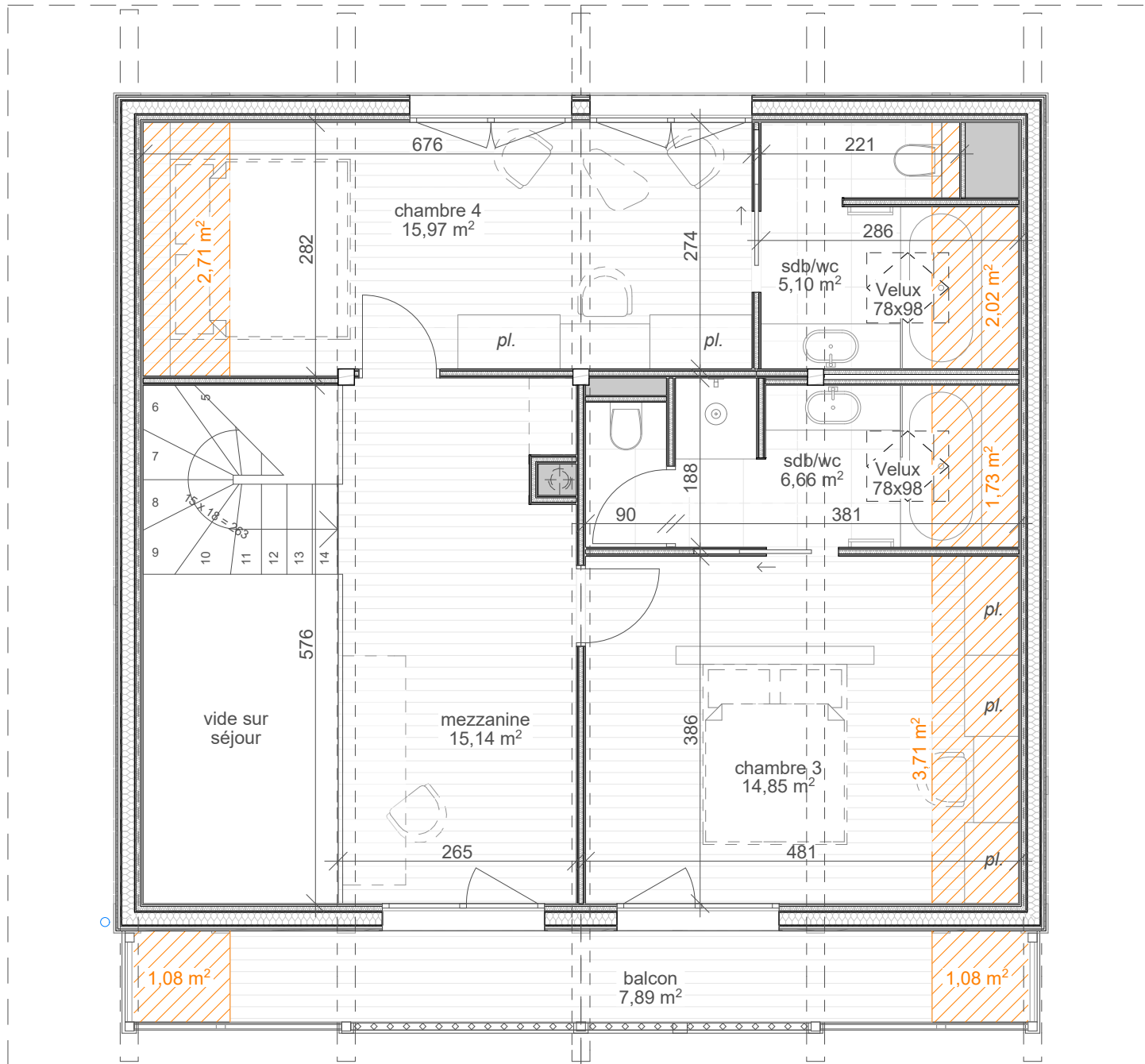
Façade Nord



Façade Est

Niveau combles

CHALET ANCLO



1- Surface Habitable

Ski-room	8.10	
Vestiaire	12.60	
Local privé	7.30	
Hall	11.15	
Buanderie / local technique	9.87	
Wc	3,13	
Dégagement	15.89	
Chambre 1	16.50	
Sdb/wc	4.30	
Dortoir 01	9.44	
Dortoir 02	13.53	
Wc	1.31	
Sdb	3.43	
Salle jeux & TV	12.93	
Séjour	70.26	
Chambre 3	14.85	3.71
Sdb/wc	6.66	1.73
Mezzanine	15.14	
Chambre 4	15.97	2.71
Sdb/wc	5.10	2.02

TOTAL : 257.46m²

10.17m² (surface h<1.80m)

**y compris surface <1.80m pondérée à 50%
262.55m²**

2- Surfaces Annexes

Garage	73,07	
Terrasse	21,74	
balcon	5.17	2.16



Ce plan peut être sujet à de légères modifications (de cotes et de surfaces, de configuration et d'implantation des appareils sanitaires) pour des raisons techniques ou architecturales.
 L'emplacement et la dimension des ouvertures restent à déterminer par l'étude architecturale. Mobilier représenté à titre indicatif.
 Ce plan est la propriété intellectuelle de DOMUS^{génération immobilière}, toute utilisation non autorisée est interdite.

