

Les Anémones

I- Surface Habitable

Sous-sol

Ski Room	11.53
Wc	1.77
Buanderie	3.89
Cave	2.17
sous-total:	19.36

Rez de chaussée

Entrée	4.92
sous-total:	4.92

R+2

Dégagement	5.32
Wc	1.67
Cuisine/Séjour/Salon	60.22
Chambre 1	9.47
/Sdb	4.31
Chambre 2	12.10
/Sdb	4.15
sous-total:	97.24

Combles

Galerie	16.49	3.56
Dortoir	12.73	5.80
Sdb	3.67	1.90
Chambre 3	11.09	2.24
/Sdb	8.77	3.24
Chambre 4	10.95	4.54
/Sdb	2.36	0.86
sous-total :	66.06	22.14

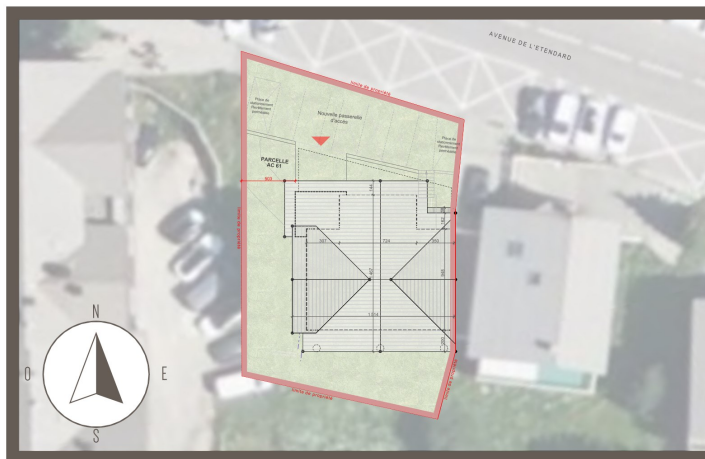
TOTAL : 187.58m²
13.28m² (surface h<1.80m)

y compris surface <1.80m
pondérée à 60%

Surface Totale : 200.86m²

2- Surfaces Annexes

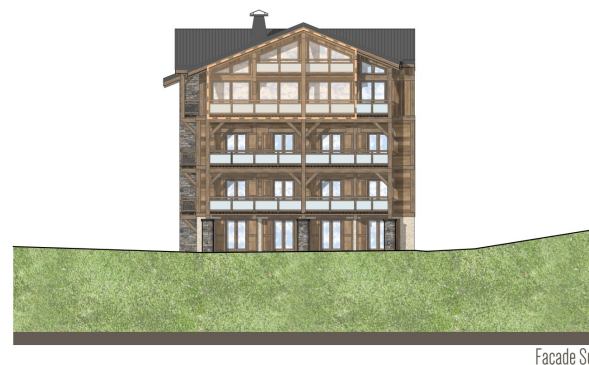
Balcon 1	18.91
Balcon 2	9.15
Balcon 3	8.01



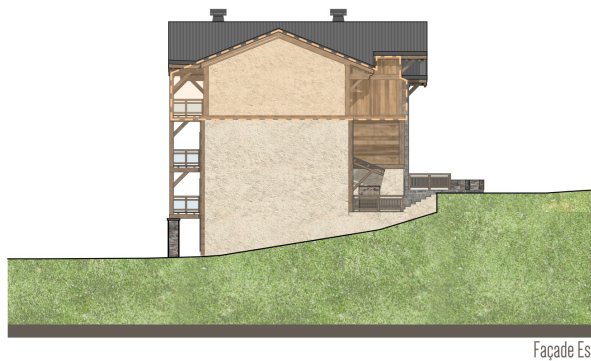
Plan masse



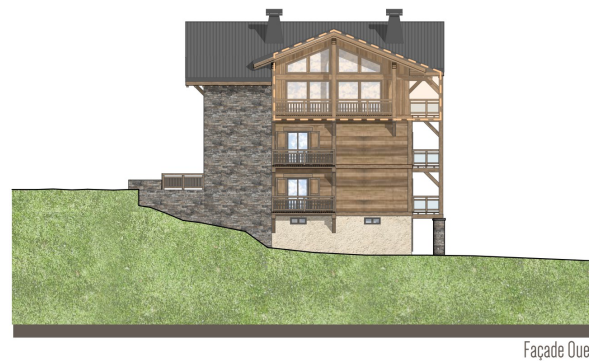
Façade Nord



Façade Sud



Façade Est



Façade Ouest

PLAN MASSE ET FACADES



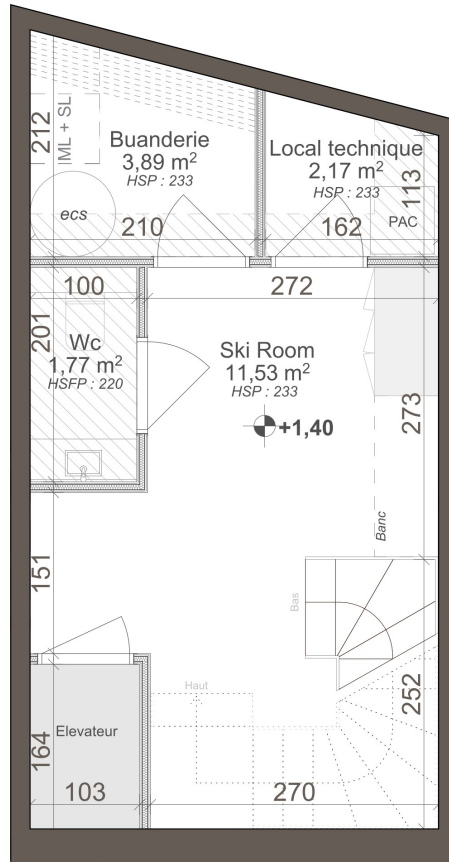
Les Anémones



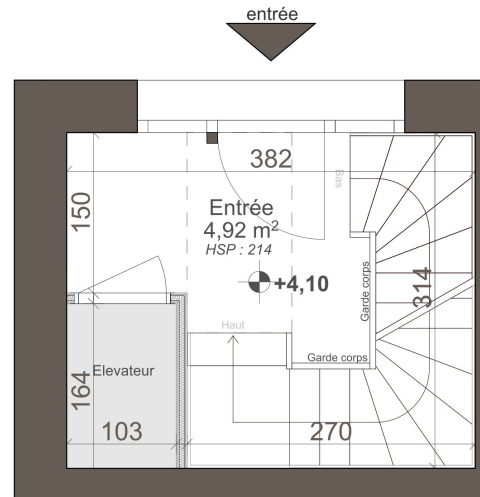
Les Anémones



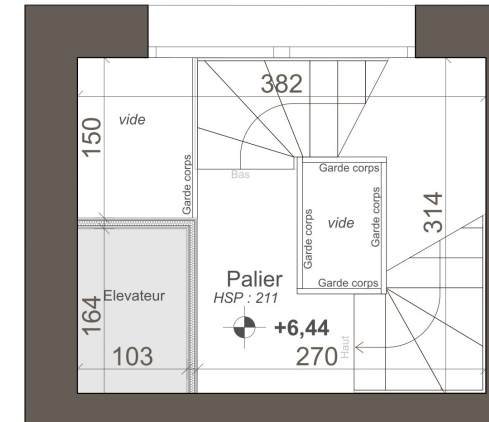
Les Anémones



Sous-sol



Rez de chaussée



R+1



Ce plan peut être sujet à des légères modifications (de taille et de surface de configuration et d'implantation des appareils sanitaires) pour des raisons techniques architecturales. L'emplacement et la dimension des ouvertures sont à déterminer par les plans architecturaux. Mobilier représenté à titre indicatif. Ce plan est la propriété intellectuelle de DOMUS GÉNÉRATION IMMOBILIÈRE, toute utilisation non autorisée est interdite.

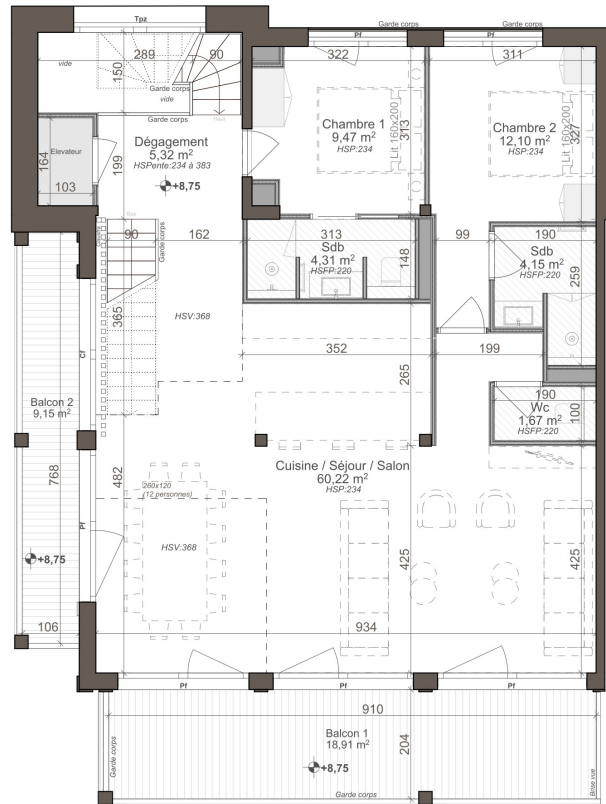
PLANS DE VENTE - Sous-sol / Rez de chaussée / R+1



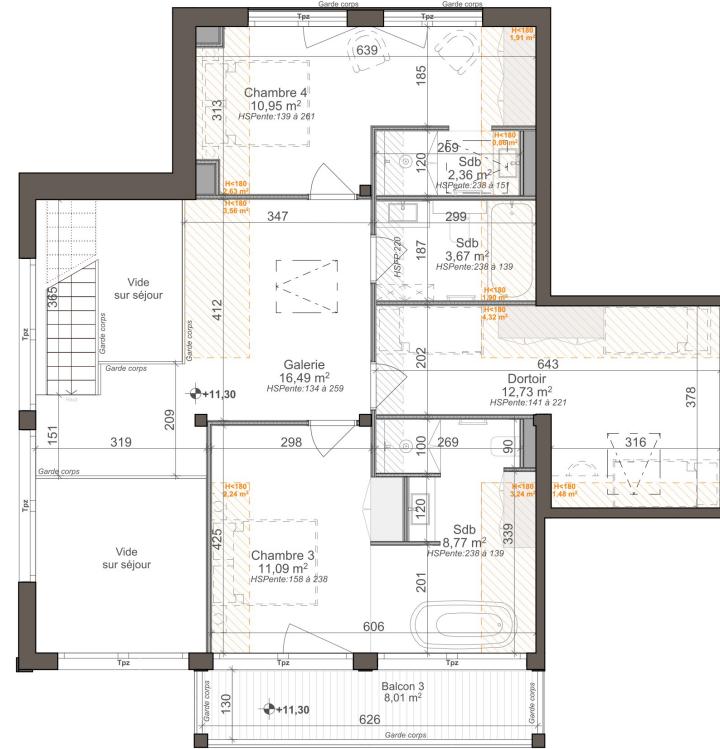
Les Anémones



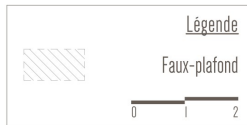
Les Anémones



R+2



Combles



Ce plan peut être sujet à de légères modifications (de cotes et de surfaces, de configuration et d'implantation des appareils sanitaires) pour des raisons techniques. Les surfaces sont données à titre indicatif. Ce plan est la propriété intellectuelle de DOMUS, toute utilisation non autorisée est interdite.