



Plan masse



Façade Sud

Légende

Faux-plafond		pompe a chaleur	pac
Lave-linge	LL	tableau électrique	
seche-linge	SL	seche serviette	
ballon eau chaude	ecs		
garde corps	gc		



LA CRISTALLIERE - PLAN DE VENTE PROVISOIRE - APPARTEMENT 05

1- Surface Habitable

Surface hauteur < 1,80m

entrée	14,66
wc 02	2,83
chambre familiale	21,78
sdb 01	8,79
wc 01	2,20
dortoir	11,62
pièce de vie	82,99
cellier	5,78
chambre 02	14,98
sdb 02	4,55
sde 01	3,64
chambre 03	14,62
chambre 04	14,15
sdb 03	9,97

212,56m²

2,42m²

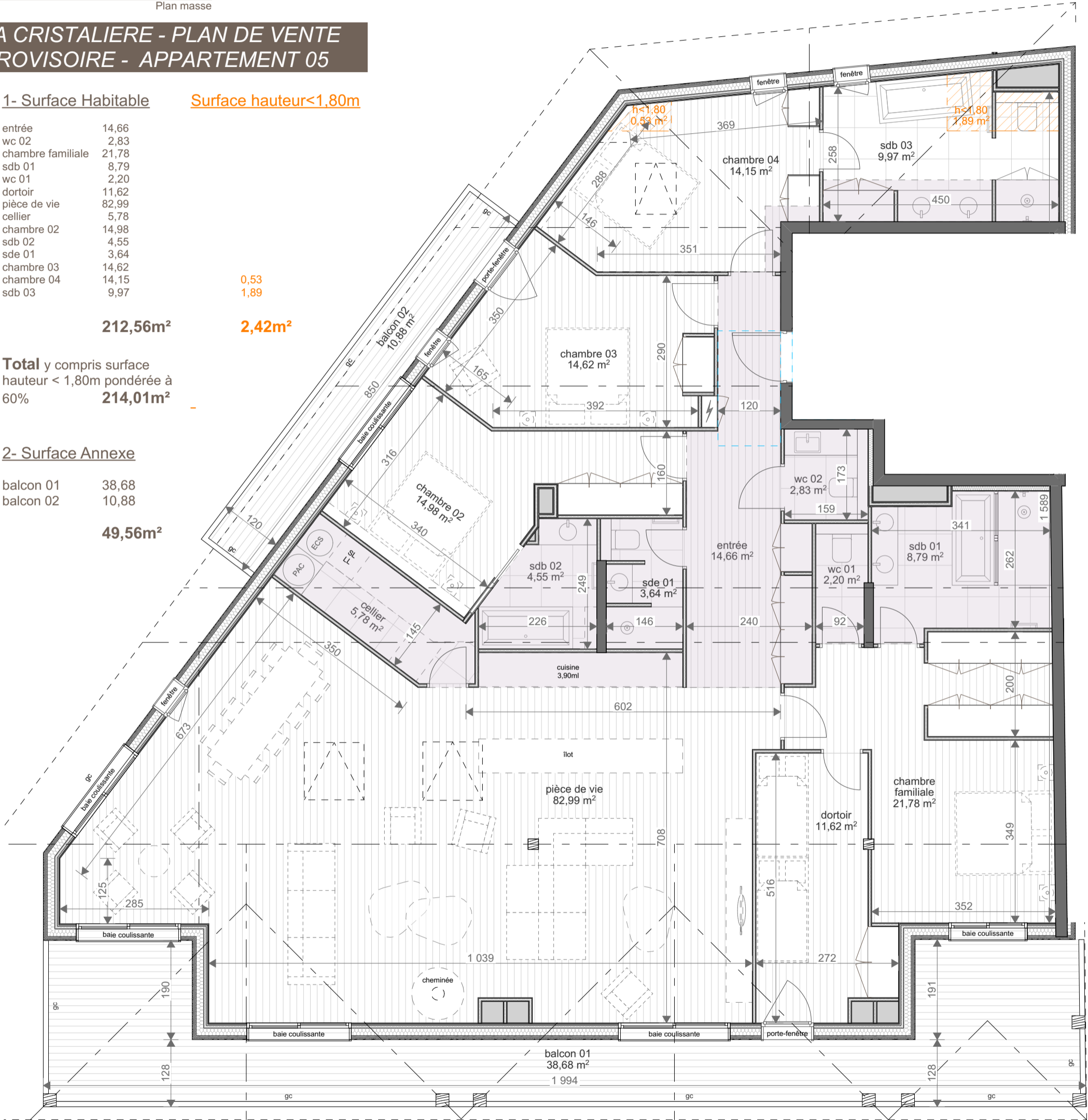
Total y compris surface hauteur < 1,80m pondérée à 60% : 214,01m²

2- Surface Annexe

balcon 01	38,68
balcon 02	10,88

49,56m²

Le présent plan est établi sur la base du permis de construire et pourra subir des adaptations dimensionnelles, techniques et d'organisation afin de répondre aux contraintes induites par les études détaillées d'exécution. Les surfaces des placards sont comprises dans les surfaces des pièces où ils se situent. Les poutres, poteaux, soffites, canalisations et faux plafonds n'apparaissent pas systématiquement sur le présent plan. Les surfaces ainsi que l'emplacement des équipements et le mobilier sont mentionnés à titre indicatif. Les plantations éventuelles ne sont pas contractuelles. L'implantation des meubles évier et autres éléments de cuisine de l'opération est indicative et permet de visualiser le positionnement des arrivées et évacuations d'eau à la livraison du logement.



Niveau R+3



jeudi 26 février 2026

